



## แผนอัตรากำลัง ๓ ปี

ประจำปีงบประมาณ พ.ศ.๒๕๖๔ - ๒๕๖๖

(ปรับปรุงครั้งที่ ๒)

องค์การบริหารส่วนตำบลบางสัก

อำเภอกันตัง จังหวัดตรัง



ประกาศองค์การบริหารส่วนตำบลบางสัก  
เรื่อง ปรับปรุงแผนอัตรากำลัง ๓ ปี ประจำปีงบประมาณ พ.ศ. ๒๕๖๔ - ๒๕๖๖ ครั้งที่ ๒/๒๕๖๖

ตามที่องค์การบริหารส่วนตำบลบางสัก ได้มีประกาศใช้แผนอัตรากำลัง ๓ ปี ประจำปีงบประมาณ พ.ศ. ๒๕๖๔ - ๒๕๖๖ และประกาศกำหนดโครงสร้างการแบ่งส่วนราชการและอำนาจหน้าที่ของส่วนราชการ ลงวันที่ ๗ พฤษภาคม พ.ศ. ๒๕๖๔ แล้วนั้น

อาศัยอำนาจตามความมาตรา ๑๕ ประกอบมาตรา ๒๕ แห่งพระราชบัญญัติระเบียบบริหารงานบุคคลส่วนท้องถิ่น พ.ศ. ๒๕๔๒ และมติคณะกรรมการพนักงานส่วนตำบลจังหวัดตรัง ในการประชุมครั้งที่ ๑๑/๒๕๖๕ เมื่อวันที่ ๓๐ พฤศจิกายน ๒๕๖๕ องค์การบริหารส่วนตำบลบางสัก จึงขอประกาศปรับปรุงแผนอัตรากำลัง ๓ ปี ประจำปีงบประมาณ พ.ศ. ๒๕๖๔ - ๒๕๖๖ ครั้งที่ ๒/๒๕๖๖ ดังนี้

ข้อ ๑ ประกาศฉบับนี้เรียกว่า ประกาศองค์การบริหารส่วนตำบลบางสัก เรื่อง ปรับปรุงแผนอัตรากำลัง ๓ ปี ประจำปีงบประมาณ พ.ศ. ๒๕๖๔ - ๒๕๖๖ ครั้งที่ ๒/๒๕๖๖

ข้อ ๒ กำหนดตำแหน่งพนักงานส่วนตำบลเพิ่ม จำนวน ๑ ตำแหน่ง ๑ อัตรา คือ ตำแหน่ง นักวิชาการสาธารณสุข (ปฏิบัติการ/ชำนาญการ) เลขที่ตำแหน่ง ๑๔-๓-๐๑-๓๖๐๑-๐๐๑ สังกัดสำนักปลัด อบต.

ทั้งนี้ ให้มีผลบังคับใช้ตั้งแต่วันที่ ๓๐ พฤศจิกายน พ.ศ. ๒๕๖๕ เป็นต้นไป

ประกาศ ณ วันที่ ๑ ธันวาคม พ.ศ. ๒๕๖๕

(นายโชติ มलयงค์)

นายกองค์การบริหารส่วนตำบลบางสัก

## ๘. โครงสร้างการกำหนดส่วนราชการ

### ๘.๑ โครงสร้าง

จากสภาพปัญหาขององค์การบริหารส่วนตำบลบางสัก มีภารกิจ อำนาจหน้าที่ที่จะต้องดำเนินการแก้ไขปัญหาดังกล่าว ภายใต้อำนาจหน้าที่ที่กำหนดไว้ในพระราชบัญญัติองค์การบริหารส่วนตำบล และตามพระราชบัญญัติกำหนดแผนและขั้นตอนการกระจายอำนาจให้แก่องค์กรปกครองส่วนท้องถิ่น พ.ศ. ๒๕๔๒ โดยมีการกำหนดโครงสร้างส่วนราชการ ดังนี้

โครงสร้างตามแผนอัตรากำลังปัจจุบัน	โครงสร้างตามแผนอัตรากำลังใหม่	หมายเหตุ
<p><b>๑. สำนักปลัด อบต. (๑๑)</b></p> <p><b>๑.๑ งานบริหารทั่วไป</b></p> <ul style="list-style-type: none"><li>- งานธุรการ</li><li>- งานจดทะเบียนพาณิชย์</li><li>- งานข้อมูลและประชาสัมพันธ์</li><li>- งานกิจการสภาฯ</li><li>- งานอื่นๆ ที่ไม่มีส่วนราชการได้รับผิดชอบ</li></ul> <p><b>๑.๒ งานนโยบายและแผน</b></p> <ul style="list-style-type: none"><li>- งานนโยบายและแผน</li><li>- งานวิชาการ</li><li>- งานงบประมาณ</li><li>- งานติดตามประเมินผลและรายงานผล</li><li>- งานอื่นที่เกี่ยวข้อง</li></ul> <p><b>๑.๓ งานกฎหมายและคดี</b></p> <ul style="list-style-type: none"><li>- งานการรับเรื่องร้องเรียน - ร้องทุกข์</li><li>- งานนิติกรรม สัญญาต่างๆ</li><li>- งานดำเนินการทางด้านคดีแพ่ง คดีอาญา</li><li>- งานดำเนินการวินัยของพนักงานส่วนตำบล ลูกจ้างประจำ และพนักงานจ้าง</li><li>- งานเลือกตั้งและทะเบียนข้อมูล</li><li>- งานอื่นที่เกี่ยวข้อง</li></ul> <p><b>๑.๔ งานบริหารงานบุคคล</b></p> <ul style="list-style-type: none"><li>- งานบรรจุและแต่งตั้ง</li><li>- งานสรรหาและประเมินบุคคล</li><li>- งานวางแผนอัตรากำลัง</li><li>- งานทะเบียนประวัติ</li><li>- งานอื่นที่เกี่ยวข้อง</li></ul>	<p><b>๑. สำนักปลัด อบต. (๑๑)</b></p> <p><b>๑.๑ งานบริหารงานทั่วไป</b></p> <ul style="list-style-type: none"><li>- งานธุรการ</li><li>- งานจดทะเบียนพาณิชย์</li><li>- งานข้อมูลและประชาสัมพันธ์</li><li>- งานกิจการสภาฯ</li><li>- งานอื่นๆ ที่ไม่มีส่วนราชการได้รับผิดชอบ</li></ul> <p><b>๑.๒ งานวิเคราะห์นโยบายและแผน</b></p> <ul style="list-style-type: none"><li>- งานนโยบายและแผน</li><li>- งานวิชาการ</li><li>- งานงบประมาณ</li><li>- งานติดตามประเมินผลและรายงานผล</li><li>- งานอื่นที่เกี่ยวข้อง</li></ul> <p><b>๑.๓ งานนิติการ</b></p> <ul style="list-style-type: none"><li>- งานการรับเรื่องร้องเรียน - ร้องทุกข์</li><li>- งานนิติกรรม สัญญาต่างๆ</li><li>- งานดำเนินการทางด้านคดีแพ่งคดีอาญา</li><li>- งานดำเนินการวินัยของพนักงานส่วนตำบล ลูกจ้างประจำ และพนักงานจ้าง</li><li>- งานเลือกตั้งและทะเบียนข้อมูล</li><li>- งานจัดทำข้อบัญญัติองค์การบริหารส่วนตำบล</li><li>- งานอื่นที่เกี่ยวข้อง</li></ul> <p><b>๑.๔ งานการเจ้าหน้าที่</b></p> <ul style="list-style-type: none"><li>- งานบรรจุและแต่งตั้ง</li><li>- งานสรรหาและประเมินบุคคล</li><li>- งานวางแผนอัตรากำลัง</li><li>- งานทะเบียนประวัติ</li><li>- งานอื่นที่เกี่ยวข้อง</li></ul>	

โครงสร้างตามแผนอัตรากำลังปัจจุบัน	โครงสร้างตามแผนอัตรากำลังใหม่	หมายเหตุ
<p><b>๑. สำนักปลัด อบต. (๐๑)</b></p> <p><b>๑.๕ <u>งานป้องกันและบรรเทาสาธารณภัย</u></b></p> <ul style="list-style-type: none"> <li>- งานช่วยเหลือสงเคราะห์ผู้ประสบภัยต่างๆ</li> <li>- งานภารกิจ อปพร.</li> <li>- งานอื่นที่เกี่ยวข้อง</li> </ul> <p><b>๑.๖ <u>งานสวัสดิการสังคม</u></b></p> <ul style="list-style-type: none"> <li>- งานสังคมสงเคราะห์</li> <li>- งานพัฒนาชุมชน</li> <li>- งานสวัสดิการชุมชน</li> <li>- งานส่งเสริมสนับสนุนกลุ่มอาชีพ</li> <li>- งานอื่นที่เกี่ยวข้อง</li> </ul> <p><b>๑.๗ <u>งานการศึกษา ศาสนาและวัฒนธรรม</u></b></p> <ul style="list-style-type: none"> <li>- งานส่งเสริมการศึกษา</li> <li>- งานศูนย์พัฒนาเด็กเล็ก</li> <li>- งานกีฬา และสันทนาการ</li> <li>- งานประเพณี ศาสนา</li> <li>- งานอื่นที่เกี่ยวข้อง</li> </ul> <p><b>๑.๘ <u>งานสาธารณสุขและสิ่งแวดล้อม</u></b></p> <ul style="list-style-type: none"> <li>- งานสาธารณสุข</li> <li>- งานสิ่งแวดล้อม</li> <li>- งานการแพทย์ฉุกเฉิน</li> </ul> <p><b>๒. กองคลัง (๐๔)</b></p> <p><b>๒.๑ <u>งานการเงิน</u></b></p> <ul style="list-style-type: none"> <li>- งานการเงิน</li> <li>- งานรับเงินเบิกจ่ายเงิน</li> <li>- งานจัดทำฎีกาเบิกจ่ายเงิน</li> <li>- งานเก็บรักษาเงิน</li> <li>- งานอื่นที่เกี่ยวข้อง</li> </ul>	<p><b>๑. สำนักปลัด อบต. (๐๑) (ต่อ)</b></p> <p><b>๑.๕ <u>งานป้องกันและบรรเทาสาธารณภัย</u></b></p> <ul style="list-style-type: none"> <li>- งานช่วยเหลือสงเคราะห์ผู้ประสบภัยต่างๆ</li> <li>- งานภารกิจ อปพร.</li> <li>- งานอื่นที่เกี่ยวข้อง</li> </ul> <p><b>๑.๖ <u>งานสวัสดิการสังคม</u></b></p> <ul style="list-style-type: none"> <li>- งานสังคมสงเคราะห์</li> <li>- งานพัฒนาชุมชน</li> <li>- งานสวัสดิการชุมชน</li> <li>- งานส่งเสริมสนับสนุนกลุ่มอาชีพ</li> <li>- งานอื่นที่เกี่ยวข้อง</li> </ul> <p><b>๑.๗ <u>งานส่งเสริมการศึกษา ศาสนาและวัฒนธรรม</u></b></p> <ul style="list-style-type: none"> <li>- งานส่งเสริมการศึกษา</li> <li>- งานศูนย์พัฒนาเด็กเล็ก</li> <li>- งานกีฬา และสันทนาการ</li> <li>- งานการท่องเที่ยว</li> <li>- งานประเพณี ศาสนา</li> <li>- งานอื่นที่เกี่ยวข้อง</li> </ul> <p><b>๑.๘ <u>งานบริหารงานสาธารณสุข</u></b></p> <ul style="list-style-type: none"> <li>- งานด้านสาธารณสุข</li> <li>- งานส่งเสริมสุขภาพ</li> <li>- งานป้องกันและควบคุมโรค</li> <li>- งานการแพทย์ฉุกเฉิน</li> <li>- งานอื่นที่เกี่ยวข้อง</li> </ul> <p><b>๑.๙ <u>งานควบคุมและจัดการคุณภาพสิ่งแวดล้อม</u></b></p> <ul style="list-style-type: none"> <li>- งานบริการรักษาความสะอาด</li> <li>- งานบริการจัดการมูลฝอยและสิ่งปฏิกูล</li> <li>- งานส่งเสริมสนับสนุนด้านสิ่งแวดล้อม</li> <li>- งานรณรงค์และการฝึกอบรมสร้างจิตสำนึกด้านสิ่งแวดล้อม</li> <li>- งานอื่นที่เกี่ยวข้อง</li> </ul> <p><b>๒. กองคลัง (๐๔)</b></p> <p><b>๒.๑ <u>งานการเงินและบัญชี</u></b></p> <ul style="list-style-type: none"> <li>- งานการเงิน</li> <li>- งานรับเงินเบิกจ่ายเงิน</li> <li>- งานจัดทำฎีกาเบิกจ่ายเงิน</li> <li>- งานเก็บรักษาเงิน</li> <li>- งานบัญชี</li> <li>- งานทะเบียนการคุมเบิกจ่ายเงิน</li> </ul>	

โครงสร้างตามแผนอัตรากำลังปัจจุบัน	โครงสร้างตามแผนอัตรากำลังใหม่	หมายเหตุ
<p><b>๒. กองคลัง (๐๔)</b></p> <p>๒.๒ <u>งานบัญชี</u></p> <ul style="list-style-type: none"> <li>- งานบัญชี</li> <li>- งานทะเบียนการคุมเบิกจ่ายเงิน</li> <li>- งานงบบุการเงินและงบทดลอง</li> <li>- งานแสดงฐานะทางการเงิน</li> <li>- งานอื่นที่เกี่ยวข้อง</li> </ul> <p>๒.๓ <u>งานพัฒนาและจัดเก็บรายได้</u></p> <ul style="list-style-type: none"> <li>- งานภาษีอากร ค่าธรรมเนียมและค่าเช่า</li> <li>- งานพัฒนารายได้</li> <li>- งานควบคุมกิจการค้าและค่าปรับ</li> <li>- งานทะเบียนควบคุมและเร่งรัดรายได้</li> <li>- งานทะเบียนทรัพย์สินและแผนที่ภาษี</li> <li>- งานอื่นที่เกี่ยวข้อง</li> </ul> <p>๒.๔ <u>งานทะเบียนทรัพย์สินและพัสดุ</u></p> <ul style="list-style-type: none"> <li>- งานทะเบียนทรัพย์สิน</li> <li>- งานพัสดุ</li> <li>- งานทะเบียนเบิกจ่ายวัสดุครุภัณฑ์</li> <li>- งานอื่นที่เกี่ยวข้อง</li> </ul> <p>๒.๕ <u>งานตรวจฎีกา และงบบประมาณ</u></p> <ul style="list-style-type: none"> <li>- งานตรวจฎีกา และงบบประมาณ</li> </ul>	<p><b>๒. กองคลัง (๐๔) (ต่อ)</b></p> <ul style="list-style-type: none"> <li>- งานงบบุการเงินและงบทดลอง</li> <li>- งานแสดงฐานะทางการเงิน</li> <li>- งานอื่นที่เกี่ยวข้อง</li> </ul> <p>๒.๒ <u>งานพัฒนารายได้</u></p> <ul style="list-style-type: none"> <li>- งานจัดเก็บภาษีและรายได้อื่นๆ</li> <li>- งานภาษีอากร ค่าธรรมเนียมและค่าเช่า</li> <li>- งานพัฒนารายได้</li> <li>- งานควบคุมกิจการค้าและค่าปรับ</li> <li>- งานทะเบียนควบคุมและเร่งรัดรายได้</li> <li>- งานอื่นที่เกี่ยวข้อง</li> </ul> <p>๒.๓ <u>งานพัสดุและทรัพย์สิน</u></p> <ul style="list-style-type: none"> <li>- งานทะเบียนทรัพย์สิน</li> <li>- งานจัดหาพัสดุ</li> <li>- งานทะเบียนเบิกจ่ายวัสดุครุภัณฑ์</li> <li>- งานอื่นที่เกี่ยวข้อง</li> </ul> <p>๒.๔ <u>งานแผนที่ภาษีและทะเบียนทรัพย์สิน</u></p> <ul style="list-style-type: none"> <li>- งานแผนที่ภาษี</li> <li>- งานทะเบียนทรัพย์สิน</li> <li>- งานอื่นที่เกี่ยวข้อง</li> </ul>	
<p><b>๓. กองช่าง (๐๕)</b></p> <p>๓.๑ <u>งานก่อสร้าง</u></p> <ul style="list-style-type: none"> <li>- งานก่อสร้างโครงสร้างพื้นฐาน</li> <li>- งานข้อมูลก่อสร้าง</li> <li>- งานก่อสร้างสะพานเขื่อนทดน้ำ</li> <li>- งานอื่นที่เกี่ยวข้อง</li> </ul> <p>๓.๒ <u>งานออกแบบและควบคุมอาคาร</u></p> <ul style="list-style-type: none"> <li>- งานประเมินราคา</li> <li>- งานควบคุมการก่อสร้างอาคาร</li> <li>- งานออกแบบและบริการข้อมูล</li> <li>- งานกิจการควบคุมน้ำมันเชื้อเพลิง</li> <li>- งานอื่นที่เกี่ยวข้อง</li> </ul> <p>๓.๓ <u>งานผังเมือง</u></p> <ul style="list-style-type: none"> <li>- งานผังเมือง</li> <li>- งานอื่นที่เกี่ยวข้อง</li> </ul>	<p><b>๓. กองช่าง (๐๕)</b></p> <p>๓.๑ <u>งานแบบแผนและก่อสร้าง</u></p> <ul style="list-style-type: none"> <li>- งานก่อสร้างโครงสร้างพื้นฐาน</li> <li>- งานข้อมูลก่อสร้าง</li> <li>- งานก่อสร้างสะพานเขื่อนทดน้ำ</li> <li>- งานอื่นที่เกี่ยวข้อง</li> </ul> <p>๓.๒ <u>งานควบคุมอาคาร</u></p> <ul style="list-style-type: none"> <li>- งานประเมินราคา</li> <li>- งานควบคุมการก่อสร้างอาคาร</li> <li>- งานออกแบบและบริการข้อมูล</li> <li>- งานกิจการควบคุมน้ำมันเชื้อเพลิง</li> <li>- งานอื่นที่เกี่ยวข้อง</li> </ul> <p>๓.๓ <u>งานผังเมือง</u></p> <ul style="list-style-type: none"> <li>- งานผังเมือง</li> <li>- งานอื่นที่เกี่ยวข้อง</li> </ul>	

โครงสร้างตามแผนอัตรากำลังปัจจุบัน	โครงสร้างตามแผนอัตรากำลังใหม่	หมายเหตุ
<p>๓. กองช่าง (๐๕)</p> <p>๓.๔ <u>งานประสานสาธารณูปโภค</u></p> <ul style="list-style-type: none"><li>- งานประสานกิจการประปา</li><li>- งานไฟฟ้าสาธารณะ</li><li>- งานระบายน้ำ</li><li>- งานอื่นที่เกี่ยวข้อง</li></ul> <p>๓.๕ <u>งานกำจัดสิ่งปฏิกูลและขยะมูลฝอย</u></p> <ul style="list-style-type: none"><li>- งานกำจัดสิ่งปฏิกูลและขยะมูลฝอย</li></ul> <p>๔. <u>หน่วยตรวจสอบภายใน (๑๒)</u></p> <p>๔.๑ <u>งานตรวจสอบภายใน</u></p>	<p>๓. กองช่าง (๐๕) (ต่อ)</p> <p>๓.๔ <u>งานสาธารณูปโภค</u></p> <ul style="list-style-type: none"><li>- งานประสานกิจการประปา</li><li>- งานไฟฟ้าสาธารณะ</li><li>- งานระบายน้ำ</li><li>- งานอื่นที่เกี่ยวข้อง</li></ul> <p>๔. <u>หน่วยตรวจสอบภายใน (๑๒)</u></p> <p>๔.๑ <u>งานตรวจสอบภายใน</u></p> <ul style="list-style-type: none"><li>- งานตรวจสอบภายในและการควบคุมภายใน</li></ul>	

#### ๘.๒ การวิเคราะห์การกำหนดตำแหน่ง

ตามข้อ ๘.๑ องค์การบริหารส่วนตำบลบางสัก ได้วิเคราะห์การกำหนดตำแหน่งจากภารกิจที่จะดำเนินการในแต่ละส่วนราชการในอนาคต ๓ ปีข้างหน้า ซึ่งเป็นการสะท้อนให้เห็นว่าปริมาณงานในแต่ละส่วนราชการมีเท่าใด เพื่อนำมาวิเคราะห์ว่าจะใช้ตำแหน่งใด จำนวนเท่าใด ในส่วนราชการนั้น จึงจะเหมาะสมกับภารกิจ ปริมาณงาน เพื่อให้คุ้มค่าต่อการใช้จ่ายงบประมาณขององค์การบริหารส่วนตำบลบางสัก และเพื่อให้การบริหารงานขององค์การบริหารส่วนตำบลบางสักเป็นไปอย่างมีประสิทธิภาพ ประสิทธิผล โดยนำผลการวิเคราะห์ตำแหน่งมาบันทึกข้อมูลลงในกรอบอัตรากำลัง ๓ ปี ดังนี้

กรอบอัตรากำลัง ๓ ปี ระหว่างปี พ.ศ. ๒๕๖๔ - ๒๕๖๖

ส่วนราชการ	กรอบอัตรากำลังเดิม	กรอบอัตราตำแหน่งที่คาดว่าจะต้องใช้ในช่วงระยะเวลา ๓ ปี ข้างหน้า			อัตรากำลังคนเพิ่ม / ลด			หมายเหตุ
		๒๕๖๔	๒๕๖๕	๒๕๖๖	๒๕๖๔	๒๕๖๕	๒๕๖๖	
- ปลัดองค์การบริหารส่วนตำบล (นักบริหารงานท้องถิ่น ระดับกลาง)	๑	๑	๑	๑	-	-	-	
- รองปลัดองค์การบริหารส่วนตำบล (นักบริหารงานท้องถิ่น ระดับต้น)	๑	๑	๑	๑	-	-	-	
<b>สำนักปลัด อบต. (๐๑)</b>								
<b><u>พนักงานส่วนตำบล</u></b>								
- หัวหน้าสำนักปลัด อบต. (นักบริหารงานทั่วไป ระดับต้น)	๑	๑	๑	๑	-	-	-	ว่างเดิม
- นักจัดการงานทั่วไป (ปก./ชก.)	๑	๑	๑	๑	-	-	-	
- นักทรัพยากรบุคคล (ปก./ชก.)	๑	๑	๑	๑	-	-	-	
- นักวิเคราะห์นโยบายและแผน (ปก./ชก.)	๑	๑	๑	๑	-	-	-	
- นิติกร (ปก./ชก.)	๑	๑	๑	๑	-	-	-	ว่าง
- นักวิชาการสาธารณสุข (ปก./ชก.)	-	-	-	๑	-	-	+๑	กำหนดเพิ่ม
- นักพัฒนาชุมชน (ปก./ชก.)	๑	๑	๑	๑	-	-	-	
- นักวิชาการศึกษา (ปก./ชก.)	๑	๑	๑	๑	-	-	-	
- เจ้าพนักงานป้องกันและบรรเทาสาธารณภัย (ปง./ชง.)	๑	๑	๑	๑	-	-	-	
- ครูผู้ดูแลเด็ก	๑	๑	๑	๑	-	-	-	ว่างเดิม
<b><u>ลูกจ้างประจำ</u></b>								
- นักพัฒนาชุมชน	๑	๑	๑	๑	-	-	-	
<b><u>พนักงานจ้างตามภารกิจ (ผู้มีคุณวุฒิ)</u></b>								
- ผู้ช่วยนักจัดการงานทั่วไป	๑	๑	๑	๑	-	-	-	
- ผู้ช่วยนักวิเคราะห์นโยบายและแผน	๑	๑	๑	๑	-	-	-	
- ผู้ช่วยนักวิชาการสาธารณสุข	๑	๑	๑	-	-	-	-๑	ยุบเลิก
- ผู้ช่วยนักพัฒนาการกีฬา	๑	๑	๑	๑	-	-	-	
- ผู้ช่วยครูผู้ดูแลเด็ก	๑	๑	๑	๑	-	-	-	ว่างเดิม
<b><u>พนักงานจ้างตามภารกิจ (ผู้มีทักษะ)</u></b>								
- พนักงานขับรถยนต์	๑	๑	๑	๑	-	-	-	
- พนักงานขับรถยนต์ (รถบรรทุกขยะ)	๑	๑	๑	๑	-	-	-	
- ผู้ดูแลเด็ก	๑	๑	๑	๑	-	-	-	

ส่วนราชการ	กรอบ อัตรา กำลัง เดิม	กรอบอัตราตำแหน่งที่ คาดว่าจะต้องใช้ในช่วง ระยะเวลา ๓ ปี ข้างหน้า			อัตรากำลังคน เพิ่ม / ลด			หมายเหตุ
		๒๕๖๔	๒๕๖๕	๒๕๖๖	๒๕๖๔	๒๕๖๕	๒๕๖๖	
<b>สำนักปลัด อบต. (๐๑)</b>								
<b><u>พนักงานจ้างทั่วไป</u></b>								ว่างเดิม ๑
- คนงาน	๔	๔	๔	๔	-	-	-	
- ภารโรง	๑	๑	๑	๑	-	-	-	
- ยาม	๑	๑	๑	๑	-	-	-	
- ผู้ดูแลเด็ก	๒	๒	๒	๒	-	-	-	
- คนงานเกษตร	๑	๑	๑	๑	-	-	-	
- คนงานประจำรถขยะ	๓	๓	๓	๓	-	-	-	
<b>กองคลัง (๐๔)</b>								
<b><u>พนักงานส่วนตำบล</u></b>								ว่างเดิม
- ผู้อำนวยการกองคลัง (นักบริหารงานการคลัง ระดับต้น)	๑	๑	๑	๑	-	-	-	
- นักวิชาการเงินและบัญชี (ปก./ชก.)	๑	๑	๑	๑	-	-	-	
- เจ้าพนักงานพัสดุ (ปง./ชง.)	๑	๑	๑	๑	-	-	-	
- เจ้าพนักงานจัดเก็บรายได้ (ปง./ชง.)	๑	๑	๑	๑	-	-	-	
<b><u>ลูกจ้างประจำ</u></b>								
- เจ้าพนักงานการเงินและบัญชี	๑	๑	๑	๑	-	-	-	
<b><u>พนักงานจ้างตามภารกิจ (ผู้มีคุณวุฒิ)</u></b>								
- ผู้ช่วยนักวิชาการพัสดุ	๑	๑	๑	๑	-	-	-	
- ผู้ช่วยเจ้าพนักงานการเงินและบัญชี	๑	๑	๑	๑	-	-	-	
<b><u>พนักงานจ้างทั่วไป</u></b>								
- พนักงานจดมาตรวัดน้ำ	๑	๑	๑	๑	-	-	-	
- คนงาน	๓	๓	๓	๓	-	-	-	
<b>กองช่าง (๐๕)</b>								
<b><u>พนักงานส่วนตำบล</u></b>								ว่างเดิม ว่าง ว่างเดิม
- ผู้อำนวยการกองช่าง (นักบริหารงานช่าง ระดับต้น)	๑	๑	๑	๑	-	-	-	
- นายช่างโยธา (ปง./ชง.)	๑	๑	๑	๑	-	-	-	
- นายช่างไฟฟ้า (ปง./ชง.)	๑	๑	๑	๑	-	-	-	
- นายช่างสำรวจ (ปง./ชง.)	๑	๑	๑	๑	-	-	-	



ส่วนราชการ	กรอบ อัตรา กำลัง เดิม	กรอบอัตราตำแหน่งที่ คาดว่าจะต้องใช้ในช่วง ระยะเวลา ๓ ปี ข้างหน้า			อัตรากำลังคน เพิ่ม / ลด			หมายเหตุ
		๒๕๖๔	๒๕๖๕	๒๕๖๖	๒๕๖๔	๒๕๖๕	๒๕๖๖	
<b>กองช่าง (๐๕) (ต่อ)</b>								
<b><u>พนักงานจ้างตามภารกิจ (ผู้มีคุณวุฒิ)</u></b>								
- ผู้ช่วยวิศวกรโยธา	๑	๑	๑	๑	-	-	-	
- ผู้ช่วยนายช่างโยธา	๑	๑	๑	๑	-	-	-	
- ผู้ช่วยเจ้าพนักงานธุรการ	๑	๑	๑	๑	-	-	-	
- ผู้ช่วยเจ้าพนักงานประปา	๑	๑	๑	๑	-	-	-	
<b><u>พนักงานจ้างตามภารกิจ (ผู้มีทักษะ)</u></b>								
- พนักงานขับรถยนต์	๑	๑	๑	๑	-	-	-	
- คนสวน	๑	๑	๑	๑	-	-	-	
<b><u>พนักงานจ้างทั่วไป</u></b>								
- คนงาน	๓	๓	๓	๓	-	-	-	
<b>หน่วยตรวจสอบภายใน (๑๒)</b>								
- นักวิชาการตรวจสอบภายใน (ปก./ชก.)	๑	๑	๑	๑	-	-	-	
<b>รวม</b>	<b>๕๗</b>	<b>๕๗</b>	<b>๕๗</b>	<b>๕๗</b>	-	-	-	

๙. ภาระค่าใช้จ่ายเกี่ยวกับเงินเดือนและประโยชน์ตอบแทนอื่น

\*\*\*\*\*

๑. องค์กรบริหารส่วนตำบลบางสัก

- ๑) ปลัดองค์การบริหารส่วนตำบล มีอัตรากำลังปัจจุบัน จำนวน ๑ ตำแหน่ง ๑ อัตรา  
 ๒) รองปลัดองค์การบริหารส่วนตำบล มีอัตรากำลังปัจจุบัน จำนวน ๑ ตำแหน่ง ๑ อัตรา

ที่	ตำแหน่ง	จำนวน (คน)	เงินเดือน/ ค่าตอบแทน	เงินประจำ ตำแหน่ง	รวม	ขั้นที่เพิ่มในแต่ละปี		
						๒๕๖๔	๒๕๖๕	๒๕๖๖
๑	ปลัด อบต. (นักบริหารงานท้องถิ่น ระดับกลาง)	๑	๓๘,๕๐๐	๑๔,๐๐๐	๖๓๐,๐๐๐	๑๖,๕๖๐	๑๖,๔๔๐	๑๖,๔๔๐
๒	รองปลัด อบต. (นักบริหารงานท้องถิ่น ระดับต้น)	๑	๓๘,๕๒๐	๓,๕๐๐	๕๐๔,๒๔๐	๑๓,๓๒๐	๑๕,๒๔๐	๑๕,๓๒๐

หมายเหตุ : ในปี ๒๕๖๔ , ๒๕๖๕ , ๒๕๖๖ ไม่มีความต้องการกำหนดตำแหน่งเพิ่มขึ้นหรือยุบเลิก

๒. สำนักปลัด อบต. (๐๑)

- ๑) สำนักปลัด อบต. มีอัตรากำลังปัจจุบัน จำนวน ๒๕ ตำแหน่ง ๓๐ อัตรา ดังนี้

ที่	ตำแหน่ง	จำนวน (คน)	เงินเดือน/ ค่าตอบแทน	เงินประจำ ตำแหน่ง	รวม	ขั้นที่เพิ่มในแต่ละปี		
						๒๕๖๔	๒๕๖๕	๒๕๖๖
๑	<b>พนักงานส่วนตำบล</b> หัวหน้าสำนักปลัด อบต. (นักบริหารงานทั่วไป ระดับต้น) (ว่างเดิม ๑ อัตรา)	-	๓๒,๘๐๐	๓,๕๐๐	๔๓๕,๖๐๐	๑๓,๖๒๐	๑๓,๖๒๐	๑๓,๖๒๐
๒	นักจัดการงานทั่วไปปฏิบัติการ	๑	๑๗,๒๙๐	๐	๒๐๗,๔๘๐	๗,๐๘๐	๗,๖๘๐	๗,๖๘๐
๓	นักทรัพยากรบุคคลชำนาญการ	๑	๑๙,๘๖๐	๐	๒๓๘,๓๒๐	๑๑,๑๖๐	๑๑,๐๔๐	๑๐,๙๒๐
๔	นักวิเคราะห์นโยบายและแผนปฏิบัติการ	๑	๒๙,๖๑๐	๐	๓๕๕,๓๒๐	๑๒,๐๐๐	๑๒,๐๐๐	๑๒,๐๐๐
๕	นิติกร (ปก./ชก.) (ว่าง)	-	๑๕,๘๔๐	๐	๑๙๐,๐๘๐	๙,๑๒๐	๘,๒๘๐	๗,๐๘๐
๖	นักวิชาการสาธารณสุข (ปก./ชก.) (ว่าง)	-	๒๙,๖๑๐	๐	๓๕๕,๓๒๐	-	-	๑๒,๐๐๐
๗	นักพัฒนาชุมชนปฏิบัติการ	๑	๑๗,๒๙๐	๐	๒๐๗,๔๘๐	๗,๐๘๐	๗,๖๘๐	๗,๖๘๐
๘	นักวิชาการศึกษาชำนาญการ	๑	๒๖,๔๖๐	๐	๓๑๗,๕๒๐	๑๒,๒๔๐	๑๒,๙๖๐	๑๓,๔๔๐
๙	เจ้าพนักงานป้องกันและบรรเทา สาธารณภัยปฏิบัติงาน	๑	๑๐,๕๒๐	๐	๑๒๖,๒๔๐	๔,๓๒๐	๓,๘๔๐	๓,๗๒๐
๑๐	ครูผู้ดูแลเด็ก (งบเงินอุดหนุน) (ว่างเดิม ๑ อัตรา)	-	-	-	-	-	-	-
๑๑	<b>ลูกจ้างประจำ</b> นักพัฒนาชุมชน	๑	๒๓,๓๔๐	๐	๒๘๐,๐๘๐	๘,๘๘๐	๙,๒๔๐	๙,๘๔๐

ที่	ตำแหน่ง	จำนวน (คน)	เงินเดือน/ ค่าตอบแทน	เงินประจำ ตำแหน่ง	รวม	ขั้นที่เพิ่มในแต่ละปี		
						๒๕๖๔	๒๕๖๕	๒๕๖๖
๑๒	<b>พนักงานจ้างตามภารกิจ (ผู้มีคุณวุฒิ)</b>							
	ผู้ช่วยนักจัดการงานทั่วไป	๑	๑๘,๙๓๐	๐	๒๒๗,๑๖๐	๙,๑๒๐	๙,๔๘๐	๙,๔๘๐
	ผู้ช่วยนักวิเคราะห์นโยบายและแผน	๑	๑๗,๒๒๐	๐	๒๐๖,๖๔๐	๘,๒๘๐	๘,๖๔๐	๙,๐๐๐
	ผู้ช่วยนักวิชาการสาธารณสุข	๑	๑๕,๐๐๐	๐	๑๘๐,๐๐๐	๗,๒๐๐	๗,๕๖๐	๗,๘๐๐
	ผู้ช่วยนักพัฒนาการกีฬา	๑	๑๕,๐๐๐	๐	๑๘๐,๐๐๐	๗,๒๐๐	๗,๕๖๐	๗,๘๐๐
	ผู้ช่วยครูผู้ดูแลเด็ก (งบ อบต.) (ว่างเต็ม ๑ อัตรา)	-	๑๕,๐๐๐	๐	๑๘๐,๐๐๐	๐	๗,๒๐๐	๗,๕๖๐
๑๗	<b>พนักงานจ้างตามภารกิจ (ผู้มีทักษะ)</b>							
	พนักงานขับรถยนต์	๑	๑๒,๒๓๐	๐	๑๔๖,๗๖๐	๕,๘๘๐	๖,๑๒๐	๖,๓๖๐
	พนักงานขับรถยนต์ (รถบรรทุกขยะ)	๑	๙,๔๐๐	๐	๑๑๒,๘๐๐	๔,๕๖๐	๔,๘๐๐	๔,๙๒๐
	ผู้ดูแลเด็ก (งบ อบต.)	๑	๙,๔๐๐	๐	๑๑๒,๘๐๐	๔,๕๖๐	๔,๘๐๐	๔,๙๒๐
๒๐	<b>พนักงานจ้างทั่วไป</b>							
	คนงาน	๓	๙,๐๐๐	๐	๓๒๔,๐๐๐	๐	๐	๐
	คนงาน (ว่างเต็ม ๑ อัตรา)	-	๙,๐๐๐	๐	๑๐๘,๐๐๐	๐	๐	๐
๒๑	ภารโรง	๑	๙,๐๐๐	๐	๑๐๘,๐๐๐	๐	๐	๐
๒๒	ยาม	๑	๙,๐๐๐	๐	๑๐๘,๐๐๐	๐	๐	๐
๒๓	ผู้ดูแลเด็ก (งบเงินอุดหนุน)	๒	-	-	-	-	-	-
๒๔	คนงานเกษตร	๑	๙,๐๐๐	๐	๑๐๘,๐๐๐	๐	๐	๐
๒๕	คนงานประจำรถขยะ	๓	๙,๐๐๐	๐	๓๒๔,๐๐๐	๐	๐	๐

หมายเหตุ : ในปี ๒๕๖๖ มีการกำหนดตำแหน่งเพิ่มขึ้น ๑ ตำแหน่ง ลดลง ๑ ตำแหน่ง

๓. กองคลัง (๐๔)

๑) กองคลัง มีอัตรากำลังปัจจุบัน จำนวน ๙ ตำแหน่ง ๑๑ อัตรา ดังนี้

ที่	ตำแหน่ง	จำนวน (คน)	เงินเดือน/ ค่าตอบแทน	เงินประจำ ตำแหน่ง	รวม	ขั้นที่เพิ่มในแต่ละปี		
						๒๕๖๔	๒๕๖๕	๒๕๖๖
๑	<b>พนักงานส่วนตำบล</b>							
	ผู้อำนวยการกองคลัง (นักบริหารงานการคลัง) (ว่างเต็ม ๑ อัตรา)	-	๓๒,๘๐๐	๓,๕๐๐	๔๓๕,๖๐๐	๑๓,๖๒๐	๑๓,๖๒๐	๑๓,๖๒๐
	นักวิชาการเงินและบัญชีชำนาญการ	๑	๓๐,๒๒๐	๐	๓๖๒,๖๔๐	๑๓,๔๔๐	๑๓,๓๒๐	๑๓,๓๒๐
	เจ้าพนักงานพัสดุชำนาญงาน	๑	๑๙,๙๗๐	๐	๒๓๙,๖๔๐	๙,๗๒๐	๑๐,๐๘๐	๑๐,๔๔๐
๔	เจ้าพนักงานจัดเก็บรายได้ปฏิบัติงาน	๑	๑๑,๕๑๐	๐	๑๓๘,๑๒๐	๕,๔๐๐	๖,๑๒๐	๖,๐๐๐

ที่	ตำแหน่ง	จำนวน (คน)	เงินเดือน/ ค่าตอบแทน	เงินประจำ ตำแหน่ง	รวม	ขั้นที่เพิ่มในแต่ละปี		
						๒๕๖๔	๒๕๖๕	๒๕๖๖
๕	<b>ลูกจ้างประจำ</b> เจ้าพนักงานการเงินและบัญชี	๑	๑๙,๗๒๐	๐	๒๓๖,๖๔๐	๗,๖๘๐	๗,๘๐๐	๕,๘๘๐
๖	<b>พนักงานจ้างตามภารกิจ (ผู้มีคุณวุฒิ)</b> ผู้ช่วยนักวิชาการพัสดุ	๑	๑๘,๙๓๐	๐	๒๒๗,๑๖๐	๙,๑๒๐	๙,๔๘๐	๙,๘๔๐
๗	ผู้ช่วยเจ้าพนักงานการเงินและบัญชี	๑	๑๔,๘๗๐	๐	๑๗๘,๔๔๐	๗,๒๐๐	๗,๔๔๐	๗,๘๐๐
๘	<b>พนักงานจ้างทั่วไป</b> พนักงานจดมาตรวัดน้ำ	๑	๙,๐๐๐	๐	๑๐๘,๐๐๐	๐	๐	๐
๙	คนงาน	๓	๙,๐๐๐	๐	๓๒๔,๐๐๐	๐	๐	๐

หมายเหตุ : ในปี ๒๕๖๔ , ๒๕๖๕ , ๒๕๖๖ ไม่มีความต้องการกำหนดตำแหน่งเพิ่มขึ้นหรือยุบเลิก

#### ๔. กองช่าง (๐๕)

๑) กองช่าง มีอัตรากำลังปัจจุบัน จำนวน ๑๑ ตำแหน่ง ๑๓ อัตรา ดังนี้

ที่	ตำแหน่ง	จำนวน (คน)	เงินเดือน/ ค่าตอบแทน	เงินประจำ ตำแหน่ง	รวม	ขั้นที่เพิ่มในแต่ละปี		
						๒๕๖๔	๒๕๖๕	๒๕๖๖
๑	<b>พนักงานส่วนตำบล</b> ผู้อำนวยการกองช่าง (นักบริหารงานช่าง)	๑	๓๓,๕๖๐	๓,๕๐๐	๔๔๔,๗๒๐	๑๓,๔๔๐	๑๓,๐๘๐	๑๓,๐๘๐
๒	นายช่างโยธา (ปง./ชง.) (ว่างเต็ม ๑ อัตรา)	-	๒๔,๘๒๕	๐	๒๙๗,๙๐๐	๙,๗๒๐	๙,๗๒๐	๙,๗๒๐
๓	นายช่างไฟฟ้าปฏิบัติ (ปง./ชง.) (ว่าง)	-	๑๑,๕๑๐	๐	๑๓๘,๑๒๐	๕,๔๐๐	๖,๑๒๐	๖,๐๐๐
๔	นายช่างสำรวจ (ปง./ชง.) (ว่างเต็ม ๑ อัตรา)	-	๒๔,๘๒๕	๐	๒๙๗,๙๐๐	๙,๗๒๐	๙,๗๒๐	๙,๗๒๐
๕	<b>พนักงานจ้างตามภารกิจ (ผู้มีคุณวุฒิ)</b> ผู้ช่วยวิศวกรโยธา	๑	๑๕,๐๐๐	๐	๑๘๐,๐๐๐	๗,๒๐๐	๗,๕๖๐	๗,๘๐๐
๖	ผู้ช่วยนายช่างโยธา	๑	๑๕,๕๐๐	๐	๑๘๖,๐๐๐	๗,๔๔๐	๗,๘๐๐	๘,๐๔๐
๗	ผู้ช่วยเจ้าพนักงานธุรการ	๑	๑๒,๕๗๐	๐	๑๕๐,๘๔๐	๖,๑๒๐	๖,๓๖๐	๖,๖๐๐
๘	ผู้ช่วยเจ้าพนักงานประปา	๑	๑๒,๐๐๐	๐	๑๔๔,๐๐๐	๕,๗๖๐	๖,๐๐๐	๖,๒๔๐
๙	<b>พนักงานจ้างตามภารกิจ (ผู้มีทักษะ)</b> พนักงานขับรถยนต์	๑	๑๑,๑๓๐	๐	๑๓๓,๕๖๐	๕,๔๐๐	๕,๖๔๐	๕,๘๘๐
๑๐	คนสวน	๑	๙,๔๐๐	๐	๑๑๒,๘๐๐	๔,๕๖๐	๔,๘๐๐	๔,๙๒๐
๑๑	<b>พนักงานจ้างทั่วไป</b> คนงาน	๓	๙,๐๐๐	๐	๓๒๔,๐๐๐	๐	๐	๐

๕. หน่วยตรวจสอบภายใน (๑๒)

๑) หน่วยตรวจสอบภายใน มีอัตรากำลังปัจจุบัน จำนวน ๑ ตำแหน่ง ๑ อัตรา ดังนี้

ที่	ตำแหน่ง	จำนวน (คน)	เงินเดือน/ ค่าตอบแทน	เงินประจำ ตำแหน่ง	รวม	ขั้นที่เพิ่มในแต่ละปี		
						๒๕๖๔	๒๕๖๕	๒๕๖๖
๑	<u>พนักงานส่วนตำบล</u> นักวิชาการตรวจสอบภายใน	๑	๑๕,๐๖๐	๐	๑๘๐,๗๒๐	๙,๓๖๐	๙,๑๒๐	๘,๒๘๐

หมายเหตุ : ในปี ๒๕๖๔ , ๒๕๖๕ , ๒๕๖๖ ไม่มีความต้องการกำหนดตำแหน่งเพิ่มขึ้นหรือยุบเลิก

๖. ตั้งงบประมาณรายจ่ายประจำปี โดยใช้ฐานการคำนวณงบประมาณรายจ่ายประจำปี ๒๕๖๔ เพิ่มขึ้น ๕% ดังนี้

ที่	ปี ๒๕๖๔	ปี ๒๕๖๕	ปี ๒๕๖๖
๑	๓๗,๒๘๘,๓๙๓ บาท	๓๙,๑๕๒,๘๑๓ บาท	๔๑,๑๑๐,๔๕๔ บาท

๙. ภาวะค่าใช้จ่ายเกี่ยวกับเงินเดือนและประโยชน์ตอบแทนอื่น

ที่	ชื่อสายงาน	ระดับตำแหน่ง	จำนวนทั้งหมด	จำนวนที่มีอยู่ปัจจุบัน			อัตราตำแหน่งที่คาดว่าจะต้องใช้ในช่วงระยะเวลา ๓ ปีข้างหน้า			อัตรากำลังคนเพิ่ม/ลด			ค่าใช้จ่ายที่เพิ่มขึ้น (ก)			ค่าใช้จ่ายรวม (ข)			หมายเหตุ
				จำนวน (คน)	เงินเดือน (๑)	เงินประจำตำแหน่ง (๒)	๒๕๖๔	๒๕๖๕	๒๕๖๖	๒๕๖๔	๒๕๖๕	๒๕๖๖	๒๕๖๔	๒๕๖๕	๒๕๖๖	๒๕๖๔	๒๕๖๕	๒๕๖๖	
๑	ปลัดองค์การบริหารส่วนตำบล (นักบริหารงานท้องถิ่น)	กลาง	๑	๑	๔๖๒,๐๐๐	๑๖๘,๐๐๐	๑	๑	๑	-	-	-	๑๖,๕๖๐	๑๖,๔๔๐	๑๖,๔๔๐	๖๔๖,๕๖๐	๖๖๓,๐๐๐	๖๗๙,๔๔๐	
๒	รองปลัดองค์การบริหารส่วนตำบล (นักบริหารงานท้องถิ่น)	ต้น	๑	๑	๔๖๒,๒๔๐	๔๒,๐๐๐	๑	๑	๑	-	-	-	๑๓,๓๒๐	๑๕,๒๔๐	๑๕,๗๒๐	๕๑๗,๕๖๐	๕๓๒,๘๐๐	๕๔๘,๕๒๐	
๓	<b>สำนักปลัด อบต. (๐๑)</b> <b>พนักงานส่วนตำบล</b> หัวหน้าสำนักปลัด อบต. (นักบริหารงานทั่วไป)	ต้น	๑	-	๓๙๓,๖๐๐	๔๒,๐๐๐	๑	๑	๑	-	-	-	๑๓,๖๒๐	๑๓,๖๒๐	๑๓,๖๒๐	๔๔๙,๒๒๐	๔๖๒,๘๔๐	๔๗๖,๔๖๐	ว่างเต็ม
๔	นักจัดการงานทั่วไป	ปฏิบัติการ	๑	๑	๒๐๗,๔๘๐	๐	๑	๑	๑	-	-	-	๗,๐๘๐	๗,๖๘๐	๗,๖๘๐	๒๑๔,๕๖๐	๒๒๒,๒๔๐	๒๒๙,๙๒๐	
๕	นักทรัพยากรบุคคล	ชำนาญการ	๑	๑	๒๓๘,๓๒๐	๐	๑	๑	๑	-	-	-	๑๑,๑๖๐	๑๑,๐๔๐	๑๐,๙๒๐	๒๔๙,๔๘๐	๒๖๐,๕๒๐	๒๗๑,๔๔๐	
๖	นักวิเคราะห์นโยบายและแผน	ปฏิบัติการ	๑	๑	๓๕๕,๓๒๐	๐	๑	๑	๑	-	-	-	๑๒,๐๐๐	๑๒,๐๐๐	๑๒,๐๐๐	๓๖๗,๓๒๐	๓๗๙,๓๒๐	๓๙๑,๓๒๐	
๗	นิติกร	ปก./ชก.	๑	-	๑๙๐,๐๘๐	๐	๑	๑	๑	-	-	-	๙,๑๒๐	๘,๒๘๐	๗,๐๘๐	๑๙๙,๒๐๐	๒๐๗,๔๘๐	๒๑๔,๕๖๐	ว่าง
๘	นักวิชาการสาธารณสุข	ปก./ชก.	๑	-	๓๕๕,๓๒๐	๐	-	-	๑	-	-	+๑	๑๒,๐๐๐	๑๒,๐๐๐	๑๒,๐๐๐	๓๖๗,๓๒๐	๓๗๙,๓๒๐	๓๙๑,๓๒๐	ว่าง
๙	นักพัฒนาชุมชน	ปฏิบัติการ	๑	๑	๒๐๗,๔๘๐	๐	๑	๑	๑	-	-	-	๗,๐๘๐	๗,๖๘๐	๗,๖๘๐	๒๑๔,๕๖๐	๒๒๒,๒๔๐	๒๒๙,๙๒๐	
๑๐	นักวิชาการศึกษา	ชำนาญการ	๑	๑	๓๑๗,๕๒๐	๐	๑	๑	๑	-	-	-	๑๒,๒๔๐	๑๒,๙๖๐	๑๓,๔๔๐	๓๒๗,๗๖๐	๓๔๒,๗๒๐	๓๕๖,๑๖๐	
๑๑	เจ้าพนักงานป้องกันและบรรเทาสาธารณภัย	ปฏิบัติงาน	๑	๑	๑๒๖,๒๔๐	๐	๑	๑	๑	-	-	-	๔,๓๒๐	๓,๘๔๐	๓,๗๒๐	๑๓๑,๕๖๐	๑๓๔,๔๐๐	๑๓๘,๑๒๐	
๑๒	ครูผู้ดูแลเด็ก	-	๑	-	-	-	๑	๑	๑	-	-	-	-	-	-	-	-	-	งบเงินอุดหนุนว่างเต็ม
๑๓	<b>ลูกจ้างประจำ</b> นักพัฒนาชุมชน	-	๑	๑	๒๘๐,๐๘๐	๐	๑	๑	๑	-	-	-	๘,๘๘๐	๙,๒๔๐	๙,๘๘๐	๒๘๘,๙๖๐	๒๙๘,๒๐๐	๓๐๘,๐๔๐	
๑๔	<b>พนักงานจ้างตามภารกิจ ผู้มีคุณวุฒิ</b> ผู้ช่วยนักจัดการงานทั่วไป	-	๑	๑	๒๒๗,๑๖๐	๐	๑	๑	๑	-	-	-	๙,๑๒๐	๙,๔๘๐	๙,๘๔๐	๒๓๖,๒๘๐	๒๔๕,๗๖๐	๒๕๕,๖๐๐	
๑๕	ผู้ช่วยนักวิเคราะห์นโยบายและแผน	-	๑	๑	๒๐๖,๖๔๐	๐	๑	๑	๑	-	-	-	๘,๒๘๐	๘,๖๔๐	๙,๐๐๐	๒๑๔,๙๒๐	๒๒๓,๕๖๐	๒๓๒,๕๖๐	
๑๖	ผู้ช่วยนักวิชาการสาธารณสุข	-	๑	๑	๑๘๐,๐๐๐	๐	๑	๑	๑	-	-	-	๗,๒๐๐	๗,๕๖๐	๗,๘๘๐	๑๘๗,๒๐๐	๑๙๔,๗๖๐	๒๐๒,๕๖๐	
๑๗	ผู้ช่วยนักพัฒนาการกีฬา	-	๑	๑	๑๘๐,๐๐๐	๐	๑	๑	๑	-	-	-	๗,๒๐๐	๗,๕๖๐	๗,๘๘๐	๑๘๗,๒๐๐	๑๙๔,๗๖๐	๒๐๒,๕๖๐	
๑๘	ผู้ช่วยครูผู้ดูแลเด็ก	-	๑	-	๑๘๐,๐๐๐	๐	๑	๑	๑	-	-	-	๐	๗,๒๐๐	๗,๕๖๐	๑๘๐,๐๐๐	๑๘๗,๒๐๐	๑๙๔,๗๖๐	ว่างเต็ม

ที่	ชื่อสายงาน	ระดับตำแหน่ง	จำนวนทั้งหมด	จำนวนที่มีอยู่ปัจจุบัน			อัตราตำแหน่งที่คาดว่าจะต้องใช้ในช่วงระยะเวลา ๓ ปีข้างหน้า			อัตรากำลังคนเพิ่ม/ลด			ค่าใช้จ่ายที่เพิ่มขึ้น (๓)			ค่าใช้จ่ายรวม (๔)			หมายเหตุ
				จำนวน (คน)	เงินเดือน (๑)	เงินประจำตำแหน่ง (๒)	๒๕๖๔	๒๕๖๕	๒๕๖๖	๒๕๖๔	๒๕๖๕	๒๕๖๖	๒๕๖๔	๒๕๖๕	๒๕๖๖	๒๕๖๔	๒๕๖๕	๒๕๖๖	
๑๙	พนักงานจ้างตามภารกิจ ผู้มีทักษะพนักงานขับรถยนต์	-	๑	๑	๑๔๖,๗๖๐	๐	๑	๑	๑	-	-	-	๕,๘๘๐	๖,๑๒๐	๖,๓๖๐	๑๕๒,๖๔๐	๑๕๘,๗๖๐	๑๖๕,๑๒๐	
๒๐	พนักงานขับรถยนต์ (รถบรรทุกขยะ)	-	๑	๑	๑๑๒,๘๐๐	๐	๑	๑	๑	-	-	-	๔,๕๖๐	๔,๘๐๐	๕,๐๔๐	๑๑๗,๓๖๐	๑๒๒,๑๖๐	๑๒๗,๐๘๐	
๒๑	ผู้ดูแลเด็ก	-	๑	๑	๑๑๒,๘๐๐	๐	๑	๑	๑	-	-	-	๔,๕๖๐	๔,๘๐๐	๕,๐๔๐	๑๑๗,๓๖๐	๑๒๒,๑๖๐	๑๒๗,๐๘๐	จบ อบรม.
๒๒	พนักงานจ้างทั่วไป คนงาน	-	๔	๓	๔๓๒,๐๐๐	๐	๔	๔	๔	-	-	-	๐	๐	๐	๔๓๒,๐๐๐	๔๓๒,๐๐๐	๔๓๒,๐๐๐	ว่างเดิม ๑
๒๓	ภารโรง	-	๑	๑	๑๐๘,๐๐๐	๐	๑	๑	๑	-	-	-	๐	๐	๐	๑๐๘,๐๐๐	๑๐๘,๐๐๐	๑๐๘,๐๐๐	
๒๔	ยาม	-	๑	๑	๑๐๘,๐๐๐	๐	๑	๑	๑	-	-	-	๐	๐	๐	๑๐๘,๐๐๐	๑๐๘,๐๐๐	๑๐๘,๐๐๐	
๒๕	ผู้ดูแลเด็ก	-	๒	๒	-	-	๒	๒	๒	-	-	-	-	-	-	-	-	-	จบเงินอุดหนุน
๒๖	คนงานเกษตร	-	๑	๑	๑๐๘,๐๐๐	๐	๑	๑	๑	-	-	-	๐	๐	๐	๑๐๘,๐๐๐	๑๐๘,๐๐๐	๑๐๘,๐๐๐	
๒๗	คนงานประจำรถขยะ	-	๓	๑	๓๒๔,๐๐๐	๐	๓	๓	๓	-	-	-	๐	๐	๐	๓๒๔,๐๐๐	๓๒๔,๐๐๐	๓๒๔,๐๐๐	
๒๘	กองคลัง (๐๔) พนักงานส่วนตำบล ผู้อำนวยการกองคลัง (นักบริหารงานการคลัง)	ต้น	๑	-	๓๙๓,๖๐๐	๔๒,๐๐๐	๑	๑	๑	-	-	-	๑๓,๖๒๐	๑๓,๖๒๐	๑๓,๖๒๐	๔๔๙,๒๒๐	๔๖๒,๘๔๐	๔๗๖,๔๖๐	
๒๙	นักวิชาการเงินและบัญชี	ชำนาญการ	๑	๑	๓๖๒,๖๔๐	๐	๑	๑	๑	-	-	-	๑๓,๔๔๐	๑๓,๓๒๐	๑๓,๓๒๐	๓๗๖,๐๘๐	๓๘๙,๔๐๐	๔๐๒,๗๒๐	
๓๐	เจ้าพนักงานพัสดุ	ชำนาญงาน	๑	๑	๒๓๙,๖๔๐	๐	๑	๑	๑	-	-	-	๙,๗๒๐	๑๐,๐๘๐	๑๐,๔๔๐	๒๔๙,๓๖๐	๒๕๙,๔๔๐	๒๖๙,๘๘๐	
๓๑	เจ้าพนักงานจัดเก็บรายได้	ปฏิบัติงาน	๑	๑	๑๓๘,๑๒๐	๐	๑	๑	๑	-	-	-	๕,๔๐๐	๖,๑๒๐	๖,๐๐๐	๑๔๓,๕๒๐	๑๔๙,๖๔๐	๑๕๕,๖๔๐	
๓๒	ลูกจ้างประจำ เจ้าพนักงานการเงินและบัญชี	-	๑	๑	๒๓๖,๖๔๐	๐	๑	๑	๑	-	-	-	๗,๖๘๐	๗,๘๐๐	๕,๘๘๐	๒๔๔,๓๒๐	๒๕๒,๑๒๐	๒๕๘,๐๐๐	
๓๓	พนักงานจ้างตามภารกิจ ผู้มีคุณวุฒิ ผู้ช่วยนักวิชาการพัสดุ	-	๑	๑	๒๒๗,๑๖๐	๐	๑	๑	๑	-	-	-	๙,๑๒๐	๙,๔๘๐	๙,๘๘๐	๒๓๖,๒๘๐	๒๔๕,๗๖๐	๒๕๕,๖๐๐	
๓๔	ผู้ช่วยเจ้าพนักงานการเงินและบัญชี	-	๑	๑	๑๗๘,๔๔๐	๐	๑	๑	๑	-	-	-	๗,๒๐๐	๗,๔๔๐	๗,๘๐๐	๑๘๕,๖๔๐	๑๙๓,๐๘๐	๒๐๐,๘๘๐	
๓๕	พนักงานจ้างทั่วไป พนักงานจกตามตมตรวัดน้ำ	-	๑	๑	๑๐๘,๐๐๐	๐	๑	๑	๑	-	-	-	๐	๐	๐	๑๐๘,๐๐๐	๑๐๘,๐๐๐	๑๐๘,๐๐๐	
๓๖	คนงาน	-	๓	๓	๓๒๔,๐๐๐	๐	๓	๓	๓	-	-	-	๐	๐	๐	๓๒๔,๐๐๐	๓๒๔,๐๐๐	๓๒๔,๐๐๐	

ที่	ชื่อสายงาน	ระดับตำแหน่ง	จำนวนทั้งหมด	จำนวนที่มีอยู่ปัจจุบัน			อัตราตำแหน่งที่คาดว่าจะต้องใช้ในช่วงระยะเวลา ๓ ปีข้างหน้า			อัตรากำลังคนเพิ่ม/ลด			ค่าใช้จ่ายที่เพิ่มขึ้น (๓)			ค่าใช้จ่ายรวม (๔)			หมายเหตุ
				จำนวน (คน)	เงินเดือน (๑)	เงินประจำตำแหน่ง (๒)	๒๕๖๔	๒๕๖๕	๒๕๖๖	๒๕๖๔	๒๕๖๕	๒๕๖๖	๒๕๖๔	๒๕๖๕	๒๕๖๖	๒๕๖๔	๒๕๖๕	๒๕๖๖	
๓๗	<b>กองช่าง (๑๕)</b> <b>พนักงานส่วนตำบล</b> ผู้อำนวยการกองช่าง (นักบริหารงานช่าง)	ต้น	๑	๑	๔๐๒,๗๒๐	๔๒,๐๐๐	๑	๑	๑	-	-	-	๑๓,๔๔๐	๑๓,๐๘๐	๑๓,๐๘๐	๔๕๘,๑๖๐	๔๗๑,๒๔๐	๔๘๔,๓๒๐	
๓๘	นายช่างโยธา	ปจ./ขง.	๑	-	๒๙๗,๙๐๐	๐	๑	๑	๑	-	-	-	๙,๗๒๐	๙,๗๒๐	๙,๗๒๐	๓๐๗,๖๒๐	๓๑๗,๓๔๐	๓๒๗,๐๖๐	ว่างเดิม
๓๙	นายช่างไฟฟ้า	ปจ./ขง.	๑	-	๑๓๘,๑๒๐	๐	๑	๑	๑	-	-	-	๕,๔๐๐	๖,๑๒๐	๖,๐๐๐	๑๔๓,๕๒๐	๑๔๙,๖๔๐	๑๕๕,๖๔๐	ว่าง
๔๐	นายช่างสำรวจ	ปจ./ขง.	๑	-	๒๙๗,๙๐๐	๐	๑	๑	๑	-	-	-	๙,๗๒๐	๙,๗๒๐	๙,๗๒๐	๓๐๗,๖๒๐	๓๑๗,๓๔๐	๓๒๗,๐๖๐	ว่างเดิม
๔๑	<b>พนักงานจ้างตามภารกิจ ผู้มีคุณวุฒิ</b> ผู้ช่วยวิศวกรโยธา	-	๑	๑	๑๘๐,๐๐๐	๐	๑	๑	๑	-	-	-	๗,๒๐๐	๗,๕๖๐	๗,๘๐๐	๑๘๗,๒๐๐	๑๙๔,๗๖๐	๒๐๒,๕๖๐	
๔๒	ผู้ช่วยนายช่างโยธา	-	๑	๑	๑๘๖,๐๐๐	๐	๑	๑	๑	-	-	-	๗,๔๔๐	๗,๘๐๐	๘,๐๔๐	๑๙๓,๔๔๐	๒๐๑,๒๔๐	๒๐๙,๒๘๐	
๔๓	ผู้ช่วยเจ้าพนักงานธุรการ	-	๑	๑	๑๕๐,๘๔๐	๐	๑	๑	๑	-	-	-	๖,๑๒๐	๖,๓๖๐	๖,๖๐๐	๑๕๖,๙๖๐	๑๖๓,๓๒๐	๑๖๙,๙๒๐	
๔๔	ผู้ช่วยเจ้าพนักงานประปา	-	๑	๑	๑๔๔,๐๐๐	๐	๑	๑	๑	-	-	-	๕,๗๖๐	๖,๐๐๐	๖,๒๔๐	๑๔๙,๗๖๐	๑๕๕,๗๖๐	๑๖๒,๐๐๐	
๔๕	<b>พนักงานจ้างตามภารกิจ ผู้มีทักษะ</b> พนักงานขับรถยนต์	-	๑	๑	๑๓๓,๕๖๐	๐	๑	๑	๑	-	-	-	๕,๔๐๐	๕,๖๔๐	๕,๘๘๐	๑๓๘,๙๖๐	๑๔๔,๖๐๐	๑๕๐,๔๘๐	
๔๖	คนสวน	-	๑	๑	๑๑๒,๘๐๐	๐	๑	๑	๑	-	-	-	๔,๕๖๐	๔,๘๐๐	๕,๐๔๐	๑๑๗,๓๖๐	๑๒๒,๑๖๐	๑๒๗,๒๐๐	
๔๗	<b>พนักงานจ้างทั่วไป</b> คนงาน	-	๓	๓	๓๒๔,๐๐๐	๐	๓	๓	๓	-	-	-	๐	๐	๐	๓๒๔,๐๐๐	๓๒๔,๐๐๐	๓๒๔,๐๐๐	
๔๘	<b>หน่วยตรวจสอบภายใน (๑๒)</b> นักวิชาการตรวจสอบภายใน	ปฏิบัติการ	๑	๑	๑๘๐,๗๒๐	๐	๑	๑	๑	-	-	-	๙,๓๖๐	๙,๑๒๐	๘,๒๘๐	๑๙๐,๐๘๐	๑๙๙,๒๐๐	๒๐๗,๔๘๐	
(๕)	<b>รวม</b>		๕๘	๔๗	๑๐,๔๒๓,๓๒๐	๓๓๖,๐๐๐	๕๗	๕๗	๕๗	-	-	-	๓๑๒,๔๘๐	๓๒๗,๘๔๐	๓๒๙,๕๒๐	๑๑,๐๗๑,๘๐๐	๑๑,๓๙๙,๗๖๐	๑๑,๗๒๙,๒๘๐	
(๖)	ประมาณการประโยชน์ตอบแทนอื่นไม่เกิน ๑๕ %															๑,๖๖๐,๗๗๐	๑,๗๐๙,๙๖๔	๑,๗๕๙,๓๙๒	
(๗)	รวมเป็นค่าใช้จ่ายบุคคลทั้งสิ้น															๑๒,๗๓๒,๕๗๐	๑๓,๑๐๙,๗๒๔	๑๓,๔๘๘,๖๗๒	
(๘)	คิดเป็นร้อยละ ๔๐ ของงบประมาณรายจ่ายประจำปี															๓๔,๑๕๕	๓๓,๔๘๘	๓๒,๘๑๑	

ปี ๒๕๖๔ = ๓๗,๒๘๘,๓๙๓ บาท

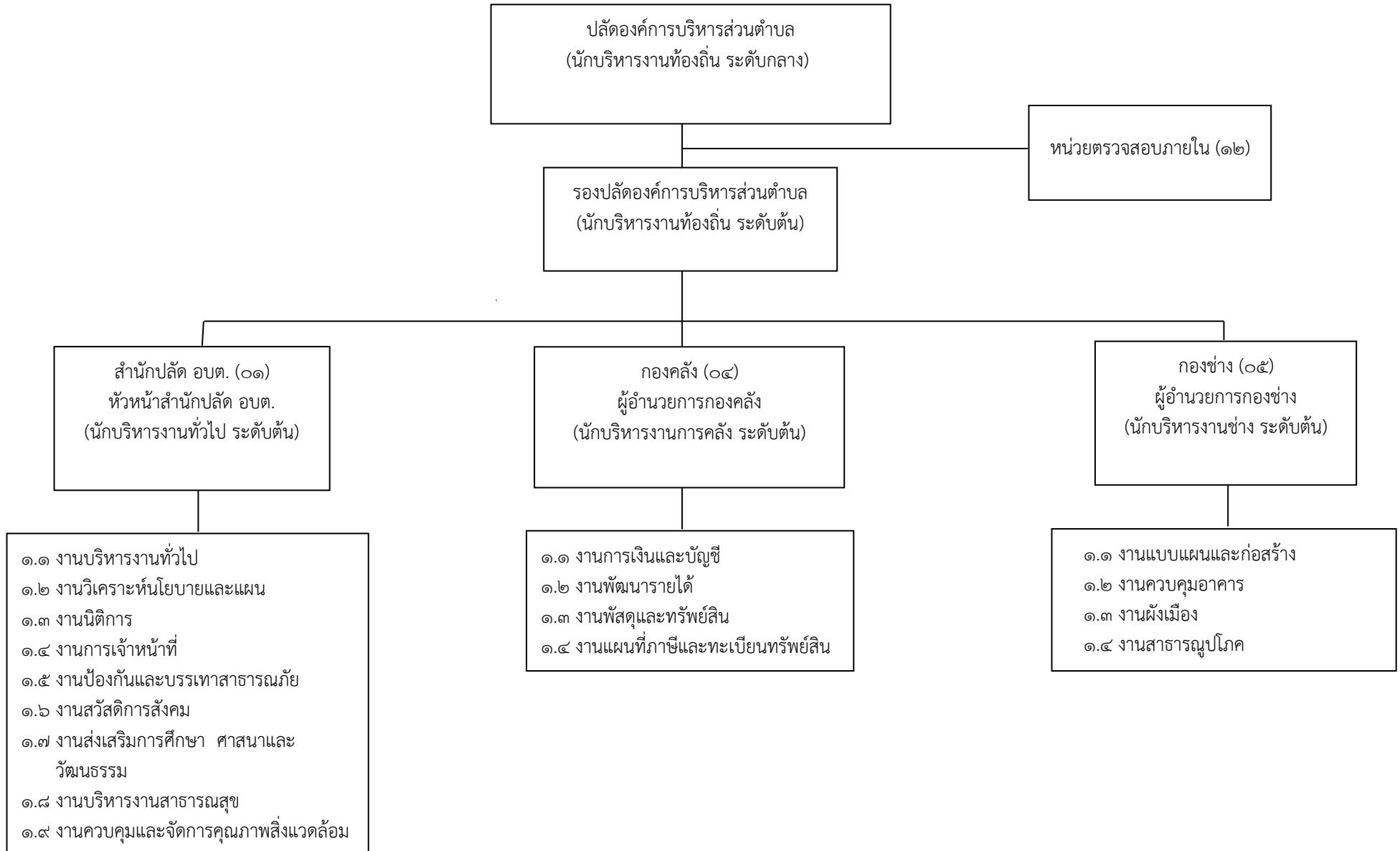
ปี ๒๕๖๕ = ๓๙,๑๕๒,๘๑๓ บาท

ปี ๒๕๖๖ = ๔๑,๑๑๐,๔๕๔ บาท

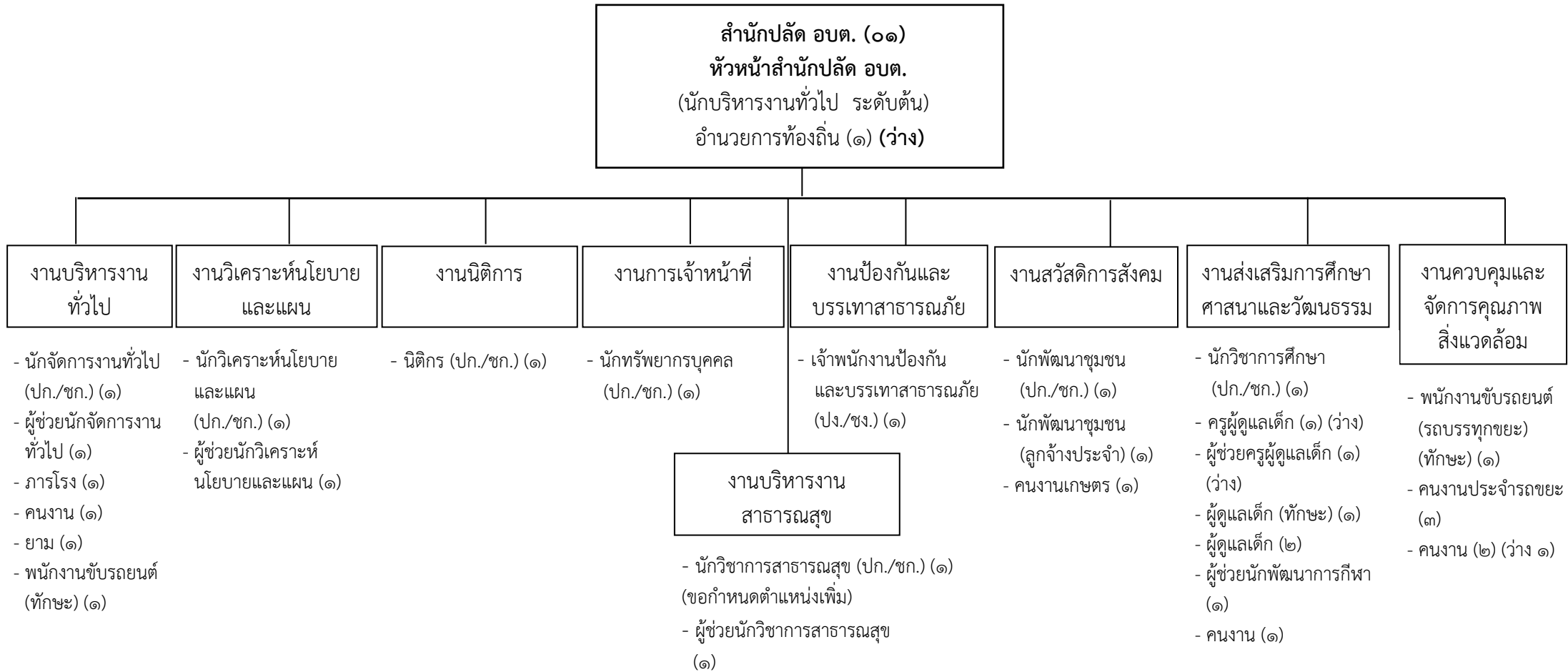


## ๑๐. แผนภูมิโครงสร้างการแบ่งส่วนราชการตามแผนอัตรากำลัง ๓ ปี

### โครงสร้างส่วนราชการขององค์การบริหารส่วนตำบลบางสัก

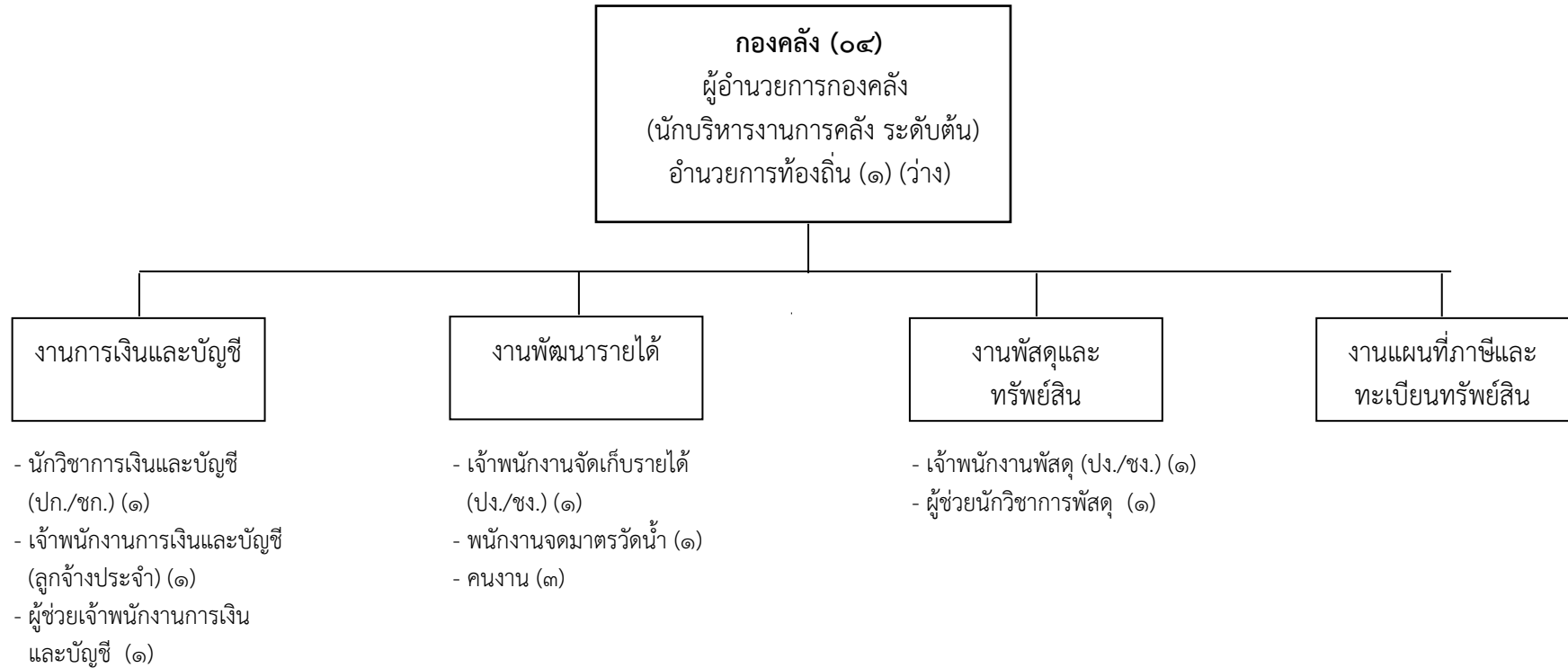


## โครงสร้างของสำนักปลัด อบต. (๐๑)



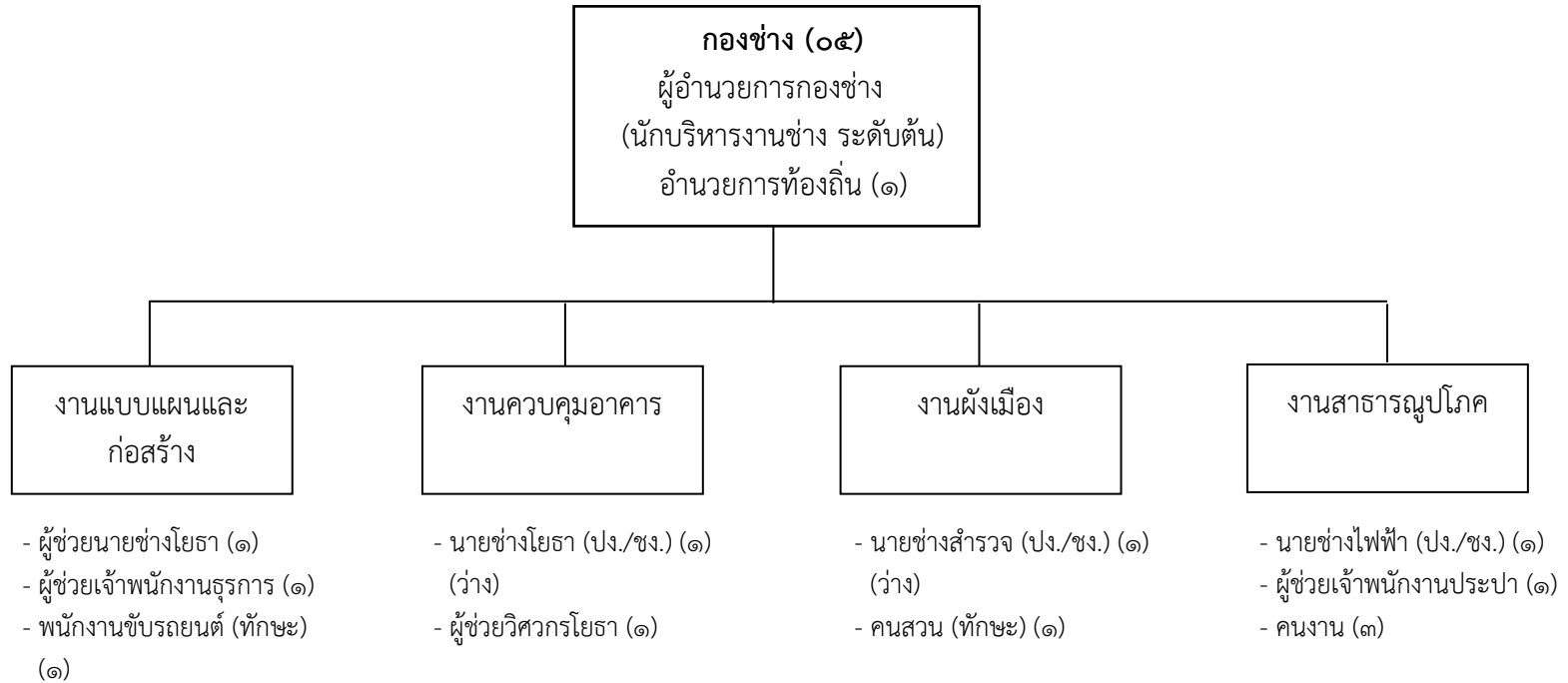
ระดับ	อำนวยการท้องถิ่น ระดับต้น	ปฏิบัติการ/ ชำนาญการ	ปฏิบัติงาน/ ชำนาญงาน	พนักงานครู	ลูกจ้างประจำ	พนักงานจ้าง ตามภารกิจ (คุณวุฒิ)	พนักงานจ้าง ตามภารกิจ (ทักษะ)	พนักงานจ้าง ทั่วไป	รวม
จำนวน	๑	๗	๑	๑	๑	๕	๓	๑๒	๓๑

### โครงสร้างของกองคลัง (๐๔)



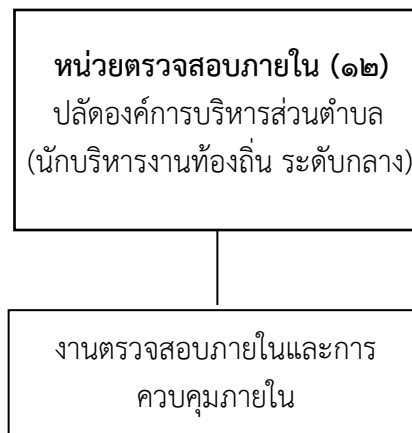
ระดับ	ผู้อำนวยการท้องถิ่น ระดับต้น	ปฏิบัติการ/ชำนาญการ	ปฏิบัติงาน/ชำนาญงาน	ลูกจ้างประจำ	พนักงานจ้าง ตามภารกิจ (คุณวุฒิ)	พนักงานจ้าง ตามภารกิจ (ทักษะ)	พนักงานจ้างทั่วไป	รวม
จำนวน	๑	๑	๒	๑	๒	๐	๔	๑๑

### โครงสร้างของกองช่าง (๐๕)



ระดับ	ผู้อำนวยการท้องถิ่น ระดับต้น	ปฏิบัติการ/ ชำนาญการ	ปฏิบัติงาน/ ชำนาญงาน	ลูกจ้างประจำ	พนักงานจ้าง ตามภารกิจ (คุณวุฒิ)	พนักงานจ้าง ตามภารกิจ (ทักษะ)	พนักงานจ้าง ทั่วไป	รวม
จำนวน	๑	๐	๓	๐	๔	๒	๓	๑๓

### โครงสร้างของหน่วยตรวจสอบภายใน (๑๒)



- นักวิชาการตรวจสอบภายใน (ปก./ชก.) (๑)

ระดับ	อำนวยการท้องถิ่น ระดับต้น	ปฏิบัติการ/ ชำนาญการ	ปฏิบัติงาน/ ชำนาญงาน	ลูกจ้างประจำ	พนักงานจ้าง ตามภารกิจ (คุณวุฒิ)	พนักงานจ้าง ตามภารกิจ (ทักษะ)	พนักงานจ้าง ทั่วไป	รวม
จำนวน	๐	๑	๐	๐	๐	๐	๐	๑

## ๑๑. บัญชีแสดงจัดคนลงสู่ตำแหน่งและการกำหนดเลขที่ตำแหน่งในส่วนราชการ

ลำดับ ที่	ชื่อ - สกุล	คุณวุฒิ การศึกษา	กรอบอัตราเก่าดั้งเดิม			กรอบอัตรากำลังใหม่			เงินเดือน			หมายเหตุ
			เลขที่ตำแหน่ง	ตำแหน่ง	ระดับ	เลขที่ตำแหน่ง	ตำแหน่ง	ระดับ	เงินเดือน	เงินประจำ ตำแหน่ง	เงินเพิ่มอื่นๆ/ เงินค่าตอบแทน	
๑	นางสาววิไล เกื้อมณี	ปริญญาตรี (ศศ.บ.)	๑๔-๓-๐๐-๑๑๐๑-๐๐๑	ปลัด อบต. (นักบริหารงานท้องถิ่น)	กลาง	๑๔-๓-๐๐-๑๑๐๑-๐๐๑	ปลัด อบต. (นักบริหารงานท้องถิ่น)	กลาง	๔๖๒,๐๐๐	๘๔,๐๐๐	๘๔,๐๐๐	๖๓๐,๐๐๐
๒	นางเจนจิรา ชูเกิด	ปริญญาโท (ร.ป.ม.)	๑๔-๓-๐๐-๑๑๐๑-๐๐๒	รองปลัด อบต. (นักบริหารงานท้องถิ่น)	ต้น	๑๔-๓-๐๐-๑๑๐๑-๐๐๒	รองปลัด อบต. (นักบริหารงานท้องถิ่น)	ต้น	๔๖๒,๒๔๐	๔๒,๐๐๐	-	๕๐๔,๒๔๐

สำนักปลัด อบต. (๑๑)  
พนักงานส่วนตำบล

ลำดับ ที่	ชื่อ - สกุล	คุณวุฒิ การศึกษา	กรอบอัตราเก่าดั้งเดิม			กรอบอัตรากำลังใหม่			เงินเดือน			หมายเหตุ
			เลขที่ตำแหน่ง	ตำแหน่ง	ระดับ	เลขที่ตำแหน่ง	ตำแหน่ง	ระดับ	เงินเดือน	เงินประจำ ตำแหน่ง	เงินเพิ่มอื่นๆ/ เงินค่าตอบแทน	
๓			๑๔-๓-๐๑-๒๑๐๑-๐๐๑	หัวหน้าสำนักงานปลัด อบต. (นักบริหารงานทั่วไป)	ต้น	๑๔-๓-๐๑-๒๑๐๑-๐๐๑	หัวหน้าสำนักงานปลัด อบต. (นักบริหารงานทั่วไป)	ต้น	๓๙๓,๖๐๐	๔๒,๐๐๐	-	๔๓๕,๖๐๐ (ว่างเดิม)
๔	นางสาวพรวิวรรณ์ สิงเกิด	ปริญญาตรี (บธ.บ.)	๑๔-๓-๐๑-๓๑๐๑-๐๐๑	นักจัดการงานทั่วไป	ปก.	๑๔-๓-๐๑-๓๑๐๑-๐๐๑	นักจัดการงานทั่วไป	ปก.	๒๐๗,๔๘๐	-	-	๒๐๗,๔๘๐
๕	นางสาวโชติรส แก้วเพชร	ปริญญาโท (นม.)	๑๔-๓-๐๑-๓๑๐๒-๐๐๑	นักทรัพยากรบุคคล	ชก.	๑๔-๓-๐๑-๓๑๐๒-๐๐๑	นักทรัพยากรบุคคล	ชก.	๒๓๘,๓๒๐	-	-	๒๓๘,๓๒๐
๖	นายตะเอด หมาดหมั่น	ปริญญาตรี (ศศ.บ.)	๑๔-๓-๐๑-๓๑๐๓-๐๐๑	นักวิเคราะห์นโยบาย และแผน	ปก.	๑๔-๓-๐๑-๓๑๐๓-๐๐๑	นักวิเคราะห์นโยบาย และแผน	ปก.	๓๕๕,๓๒๐	-	-	๓๕๕,๓๒๐ (ว่างเดิม)
๗			๑๔-๓-๐๑-๓๑๐๕-๐๐๑	นิติกร	ปก./ชก.	๑๔-๓-๐๑-๓๑๐๕-๐๐๑	นิติกร	ปก./ชก.	๑๙๐,๐๘๐	-	-	๑๙๐,๐๘๐
๘						๑๔-๓-๐๑-๓๖๐๑-๐๐๑	นักวิชาการสาธารณสุข	ปก./ชก.	๓๕๕,๓๒๐	-	-	๓๕๕,๓๒๐ (กำหนดเพิ่ม)
๙	นางสาวจิตต์วีดี สิ้นธุเศรษฐ์	ปริญญาตรี (วท.บ.)	๑๔-๓-๐๑-๓๘๐๑-๐๐๑	นักพัฒนาชุมชน	ปก.	๑๔-๓-๐๑-๓๘๐๑-๐๐๑	นักพัฒนาชุมชน	ปก.	๒๐๗,๔๘๐	-	-	๒๐๗,๔๘๐
๑๐	นางสาวผกากรอง รักแหลมแค	ปริญญาโท (ศศ.ม.)	๑๔-๓-๐๑-๓๘๐๓-๐๐๑	นักวิชาการศึกษา	ชก.	๑๔-๓-๐๑-๓๘๐๓-๐๐๑	นักวิชาการศึกษา	ชก.	๓๑๗,๕๒๐	-	-	๓๑๗,๕๒๐
๑๑	สิปโชนันท์ ชูชาติ	ปริญญาตรี (ร.บ.)	๑๔-๓-๐๑-๔๘๐๕-๐๐๑	เจ้าพนักงานป้องกันและ บรรเทาสาธารณภัย	ปง.	๑๔-๓-๐๑-๔๘๐๕-๐๐๑	เจ้าพนักงานป้องกัน และบรรเทาสาธารณภัย	ปง.	๑๒๖,๒๔๐	-	-	๑๒๖,๒๔๐
๑๒			๑๔-๓-๐๑-๖๖๐๐-๐๓๒	ครูผู้ดูแลเด็ก	-	๑๔-๓-๐๑-๖๖๐๐-๐๓๒	ครูผู้ดูแลเด็ก	-	-	-	-	งบเงินอุดหนุน (ว่างเดิม)

สำนักปลัด อบต. (๑๑)

ลูกจ้างประจำ

ลำดับ ที่	ชื่อ - สกุล	คุณวุฒิ การศึกษา	กรอบอัตราเก่าเดิม			กรอบอัตราค่าจ้างใหม่			เงินเดือน			หมายเหตุ
			เลขที่ตำแหน่ง	ตำแหน่ง	ระดับ	เลขที่ตำแหน่ง	ตำแหน่ง	ระดับ	เงินเดือน	เงินประจำ ตำแหน่ง	เงินเพิ่มอื่นๆ/ เงินค่าตอบแทน	
๑๓	นางพัชรินทร์ มलयงค์	ปริญญาตรี (ศศ.บ.)	-	นักพัฒนาชุมชน	-	-	นักพัฒนาชุมชน	-	๒๘๐,๐๘๐	-	-	๒๘๐,๐๘๐

สำนักปลัด อบต. (๑๑)

พนักงานจ้างตามภารกิจ (ผู้มีคุณวุฒิ)

ลำดับ ที่	ชื่อ - สกุล	คุณวุฒิ การศึกษา	กรอบอัตราเก่าเดิม			กรอบอัตราค่าจ้างใหม่			เงินเดือน			หมายเหตุ
			เลขที่ตำแหน่ง	ตำแหน่ง	ระดับ	เลขที่ตำแหน่ง	ตำแหน่ง	ระดับ	เงินเดือน	เงินประจำ ตำแหน่ง	เงินเพิ่มอื่นๆ/ เงินค่าตอบแทน	
๑๔	นางสาววลัยดาว ทองชนะ	ปริญญาตรี (ร.ท.)	-	ผู้ช่วยนักจัดการงานทั่วไป	-	-	ผู้ช่วยนักจัดการงานทั่วไป	-	๒๒๗,๑๖๐	-	-	๒๒๗,๑๖๐
๑๕	นางธนัญญา จำนงค์	ปริญญาตรี (บธ.บ.)	-	ผู้ช่วยนักวิเคราะห์ นโยบายและแผน	-	-	ผู้ช่วยนักวิเคราะห์ นโยบายและแผน	-	๒๐๖,๖๔๐	-	-	๒๐๖,๖๔๐
๑๖	นางวิไลพร พรหมช่วย	ปริญญาตรี (วท.บ.)	-	ผู้ช่วยนักวิชาการ สาธารณสุข	-	-	ผู้ช่วยนักวิชาการ สาธารณสุข	-	๑๘๐,๐๐๐	-	-	๑๘๐,๐๐๐
๑๗	นายสนธยา ตะแฉะ	ปริญญาตรี (วท.บ.)	-	ผู้ช่วยนักพัฒนาการกีฬา	-	-	ผู้ช่วยนักพัฒนาการกีฬา	-	๑๘๐,๐๐๐	-	-	๑๘๐,๐๐๐
๑๘			-	ผู้ช่วยครูผู้ดูแลเด็ก	-	-	ผู้ช่วยครูผู้ดูแลเด็ก	-	๑๘๐,๐๐๐	-	-	๑๘๐,๐๐๐ งบ อบต. (ว่างเดิม)

สำนักปลัด อบต. (๑๑)

พนักงานจ้างตามภารกิจ (ผู้มีทักษะ)

ลำดับ ที่	ชื่อ - สกุล	คุณวุฒิ การศึกษา	กรอบอัตราเก่าเดิม			กรอบอัตราค่าจ้างใหม่			เงินเดือน			หมายเหตุ
			เลขที่ตำแหน่ง	ตำแหน่ง	ระดับ	เลขที่ตำแหน่ง	ตำแหน่ง	ระดับ	เงินเดือน	เงินประจำ ตำแหน่ง	เงินเพิ่มอื่นๆ/ เงินค่าตอบแทน	
๑๙	นายฉลอง เกตุก่อ	ม.๓	-	พนักงานขับรถยนต์	-	-	พนักงานขับรถยนต์	-	๑๔๖,๗๖๐	-	-	๑๔๖,๗๖๐
๒๐	นายสุพัฒน์ อภัยพงศ์	ม.๓	-	พนักงานขับรถยนต์ (รถบรรทุกขยะ)	-	-	พนักงานขับรถยนต์ (รถบรรทุกขยะ)	-	๑๑๒,๘๐๐	-	-	๑๑๒,๘๐๐
๒๑	นางสาวดวงพร สุขแสน	ปริญญาตรี (ค.บ.)	-	ผู้ดูแลเด็ก	-	-	ผู้ดูแลเด็ก	-	๑๑๒,๘๐๐	-	-	๑๑๒,๘๐๐ งบ อบต.

## สำนักปลัด อบต. (๑๑)

## พนักงานจ้างทั่วไป

ลำดับ ที่	ชื่อ - สกุล	คุณวุฒิ การศึกษา	กรอบอัตราค่าจ้างเดิม			กรอบอัตราค่าจ้างใหม่			เงินเดือน			หมายเหตุ
			เลขที่ตำแหน่ง	ตำแหน่ง	ระดับ	เลขที่ตำแหน่ง	ตำแหน่ง	ระดับ	เงินเดือน	เงินประจำ ตำแหน่ง	เงินเพิ่มอื่นๆ/ เงินค่าตอบแทน	
๒๒	นายคำมล หวานชื่น	ม.๖	-	คนงานทั่วไป	-	-	คนงาน	-	๑๐๘,๐๐๐	-	-	๑๐๘,๐๐๐
๒๓	นางสาวกัญญา เกตุก่อ	ม.๓	-	คนงานทั่วไป	-	-	คนงาน	-	๑๐๘,๐๐๐	-	-	๑๐๘,๐๐๐
๒๔	นางหรรษาเสียว จันทร์ช่วย	-	-	คนงานทั่วไป	-	-	คนงาน	-	๑๐๘,๐๐๐	-	-	๑๐๘,๐๐๐
๒๕			-	คนงานทั่วไป	-	-	คนงาน	-	๑๐๘,๐๐๐	-	-	๑๐๘,๐๐๐ (ว่างเดิม)
๒๖	นายสุธร ขวัญเพชร	ปริญญาตรี (ศศ.บ.)	-	นักการภารโรง	-	-	ภารโรง	-	๑๐๘,๐๐๐	-	-	๑๐๘,๐๐๐
๒๗	นายอดุลย์ กลัดอยู่	ม.๓	-	ยาม	-	-	ยาม	-	๑๐๘,๐๐๐	-	-	๑๐๘,๐๐๐
๒๘	นางสาวภาวิณี เกลี้ยงตะพงค์	ปริญญาตรี (ศศ.บ.)	-	ผู้ดูแลเด็ก	-	-	ผู้ดูแลเด็ก	-	๑๐๘,๐๐๐	-	-	๑๐๘,๐๐๐ งบเงินอุดหนุน
๒๙	นางสาวพาริตา หมาดน้อย	ปริญญาตรี (ศศ.บ.)	-	ผู้ดูแลเด็ก	-	-	ผู้ดูแลเด็ก	-	๑๐๘,๐๐๐	-	-	๑๐๘,๐๐๐ งบเงินอุดหนุน
๓๐	นายสมจิตร ลาวเพ็ชร์	ปริญญาตรี (รป.บ.)	-	คนงานเกษตร	-	-	คนงานเกษตร	-	๑๐๘,๐๐๐	-	-	๑๐๘,๐๐๐
๓๑	นายณัฐพล ลาวเพ็ชร์	ม.๓	-	คนงานประจำรถขยะ	-	-	คนงานประจำรถขยะ	-	๑๐๘,๐๐๐	-	-	๑๐๘,๐๐๐
๓๒	นายอุบล แก้วละเอียด	ม.๓	-	คนงานประจำรถขยะ	-	-	คนงานประจำรถขยะ	-	๑๐๘,๐๐๐	-	-	๑๐๘,๐๐๐
๓๓	นายเอกพล ชื่นมาก	ปริญญาตรี (วท.บ.)	-	คนงานประจำรถขยะ	-	-	คนงานประจำรถขยะ	-	๑๐๘,๐๐๐	-	-	๑๐๘,๐๐๐



## กองคลัง (๐๔)

## พนักงานส่วนตำบล

ลำดับ ที่	ชื่อ - สกุล	คุณวุฒิ การศึกษา	กรอบอัตราเก่าเดิม			กรอบอัตรากำลังใหม่			เงินเดือน			หมายเหตุ
			เลขที่ตำแหน่ง	ตำแหน่ง	ระดับ	เลขที่ตำแหน่ง	ตำแหน่ง	ระดับ	เงินเดือน	เงินประจำ ตำแหน่ง	เงินเพิ่มอื่นๆ/ เงินค่าตอบแทน	
๓๔			๑๔-๓-๐๔-๒๑๐๒-๐๐๑	ผู้อำนวยการกองคลัง (นักบริหารงานการคลัง)	ต้น	๑๔-๓-๐๔-๒๑๐๒-๐๐๑	ผู้อำนวยการกองคลัง (นักบริหารงานการคลัง)	ต้น	๓๙๓,๖๐๐	๔๒,๐๐๐	-	๔๓๕,๖๐๐ (ว่างเดิม)
๓๕	นางสาวธัญทิพย์ ศรีประสิทธิ์	ปริญญาตรี (บธ.บ.)	๑๔-๓-๐๔-๓๒๐๑-๐๐๑	นักวิชาการเงินและ บัญชี	ชก.	๑๔-๓-๐๔-๓๒๐๑-๐๐๑	นักวิชาการเงินและ บัญชี	ชก.	๓๖๒,๖๔๐	-	-	๓๖๒,๖๔๐
๓๖	นายชำนาญ ระยา	ปวส. (คอมพิวเตอร์)	๑๔-๓-๐๔-๔๒๐๓-๐๐๑	เจ้าพนักงานพัสดุ	ชง.	๑๔-๓-๐๔-๔๒๐๓-๐๐๑	เจ้าพนักงานพัสดุ	ชง.	๒๓๙,๖๔๐	-	-	๒๓๙,๖๔๐
๓๗	นางสาววัชรีย์ สันเพชร	ปริญญาตรี (บธ.บ.)	๑๔-๓-๐๔-๔๒๐๔-๐๐๑	เจ้าพนักงานจัดเก็บ รายได้	ปง.	๑๔-๓-๐๔-๔๒๐๔-๐๐๑	เจ้าพนักงานจัดเก็บ รายได้	ปง.	๑๓๘,๑๒๐	-	-	๑๓๘,๑๒๐

## กองคลัง (๐๔)

## ลูกจ้างประจำ

ลำดับ ที่	ชื่อ - สกุล	คุณวุฒิ การศึกษา	กรอบอัตราเก่าเดิม			กรอบอัตรากำลังใหม่			เงินเดือน			หมายเหตุ
			เลขที่ตำแหน่ง	ตำแหน่ง	ระดับ	เลขที่ตำแหน่ง	ตำแหน่ง	ระดับ	เงินเดือน	เงินประจำ ตำแหน่ง	เงินเพิ่มอื่นๆ/ เงินค่าตอบแทน	
๓๘	นางจิราภรณ์ มलयงค์	ปวส. (การบัญชี)	-	เจ้าพนักงานการเงิน และบัญชี	-	-	เจ้าพนักงานการเงิน และบัญชี	-	๒๓๖,๖๔๐	-	-	๒๓๖,๖๔๐

## กองคลัง (๐๔)

## พนักงานจ้างตามภารกิจ (ผู้มีคุณวุฒิ)

ลำดับ ที่	ชื่อ - สกุล	คุณวุฒิ การศึกษา	กรอบอัตราเก่าเดิม			กรอบอัตรากำลังใหม่			เงินเดือน			หมายเหตุ
			เลขที่ตำแหน่ง	ตำแหน่ง	ระดับ	เลขที่ตำแหน่ง	ตำแหน่ง	ระดับ	เงินเดือน	เงินประจำ ตำแหน่ง	เงินเพิ่มอื่นๆ/ เงินค่าตอบแทน	
๓๙	นางรัชฎาภรณ์ เข็มทอง	ปริญญาตรี (บธ.บ.)	-	ผู้ช่วยนักวิชาการพัสดุ	-	-	ผู้ช่วยนักวิชาการพัสดุ	-	๒๒๗,๑๖๐	-	-	๒๒๗,๑๖๐
๔๐	นางสาวณัฐมน จักรกรุด	ปริญญาตรี (รป.บ.)	-	ผู้ช่วยเจ้าพนักงานการเงิน และบัญชี	-	-	ผู้ช่วยเจ้าพนักงานการเงิน และบัญชี	-	๑๗๘,๔๔๐	-	-	๑๗๘,๔๔๐

กองคลัง (๐๔)

พนักงานจ้างทั่วไป

ลำดับ ที่	ชื่อ - สกุล	คุณวุฒิ การศึกษา	กรอบอัตรากำลังเดิม			กรอบอัตรากำลังใหม่			เงินเดือน			หมายเหตุ
			เลขที่ตำแหน่ง	ตำแหน่ง	ระดับ	เลขที่ตำแหน่ง	ตำแหน่ง	ระดับ	เงินเดือน	เงินประจำ ตำแหน่ง	เงินเพิ่มอื่นๆ/ เงินค่าตอบแทน	
๔๑	นายประจักษ์ อินทร์ช่วย	ม.๖	-	พนักงานจตมาตรวัดน้ำ	-	-	พนักงานจตมาตรวัดน้ำ	-	๑๐๘,๐๐๐	-	-	๑๐๘,๐๐๐
๔๒	นางสาวชวัลกร กล่อมพงษ์	ปริญญาตรี (ศศ.บ.)	-	คนงานทั่วไป	-	-	คนงาน	-	๑๐๘,๐๐	-	-	๑๐๘,๐๐๐
๔๓	นายปรีชา หมาคณูย์	ป.๔	-	คนงานทั่วไป	-	-	คนงาน	-	๑๐๘,๐๐๐	-	-	๑๐๘,๐๐๐
๔๔	นายนิวัฒน์ อัดกลับ	ม.๓	-	คนงานทั่วไป	-	-	คนงาน	-	๑๐๘,๐๐๐	-	-	๑๐๘,๐๐๐

กองช่าง (๐๕)

พนักงานส่วนตำบล

ลำดับ ที่	ชื่อ - สกุล	คุณวุฒิ การศึกษา	กรอบอัตรากำลังเดิม			กรอบอัตรากำลังใหม่			เงินเดือน			หมายเหตุ
			เลขที่ตำแหน่ง	ตำแหน่ง	ระดับ	เลขที่ตำแหน่ง	ตำแหน่ง	ระดับ	เงินเดือน	เงินประจำ ตำแหน่ง	เงินเพิ่มอื่นๆ/ เงินค่าตอบแทน	
๔๕	นางสาวสุกัญญา ทาบสา	ปริญญาตรี (วท.บ.)	๑๔-๓-๐๕-๒๑๐๓-๐๐๑	ผู้อำนวยการกองช่าง (นักบริหารงานช่าง)	ต้น	๑๔-๓-๐๕-๒๑๐๓-๐๐๑	ผู้อำนวยการกองช่าง (นักบริหารงานช่าง)	ต้น	๔๐๒,๗๒๐	๔๒,๐๐๐	-	๔๔๔,๗๒๐
๔๖			๑๔-๓-๐๕-๔๗๐๑-๐๐๑	นายช่างโยธา	ปง./ชง.	๑๔-๓-๐๕-๔๗๐๑-๐๐๑	นายช่างโยธา	ปง./ชง.	๒๙๗,๙๐๐	-	-	๒๙๗,๙๐๐ (ว่างเดิม)
๔๗			๑๔-๓-๐๕-๔๗๐๖-๐๐๑	นายช่างไฟฟ้า	ปง./ชง.	๑๔-๓-๐๕-๔๗๐๖-๐๐๑	นายช่างไฟฟ้า	ปง./ชง.	๑๓๘,๑๒๐	-	-	๑๓๘,๑๒๐ (ว่าง)
๔๘			๑๔-๓-๐๕-๔๗๐๓-๐๐๑	นายช่างสำรวจ	ปง./ชง.	๑๔-๓-๐๕-๔๗๐๓-๐๐๑	นายช่างสำรวจ	ปง./ชง.	๒๙๗,๙๐๐	-	-	๒๙๗,๙๐๐ (ว่างเดิม)

กองช่าง (๐๕)

พนักงานจ้างตามภารกิจ ( ผู้มีคุณวุฒิ)

ลำดับ ที่	ชื่อ - สกุล	คุณวุฒิ การศึกษา	กรอบอัตราค่าจ้างเดิม			กรอบอัตราค่าจ้างใหม่			เงินเดือน			หมายเหตุ
			เลขที่ตำแหน่ง	ตำแหน่ง	ระดับ	เลขที่ตำแหน่ง	ตำแหน่ง	ระดับ	เงินเดือน	เงินประจำ ตำแหน่ง	เงินเพิ่มอื่นๆ/ เงินค่าตอบแทน	
๔๙	นายพนมธรรณ์ เตางาม	ปริญญาตรี (วศ.บ.)	-	ผู้ช่วยวิศวกรโยธา	-	-	ผู้ช่วยวิศวกรโยธา	-	๑๘๐,๐๐๐	-	-	๑๘๐,๐๐๐
๕๐	นายสมุพร กลับวุ่น	ปวส. ก่อสร้าง	-	ผู้ช่วยนายช่างโยธา	-	-	ผู้ช่วยนายช่างโยธา	-	๑๘๖,๐๐๐	-	-	๑๘๖,๐๐๐
๕๑	นายประทีป สังข์ทอง	ปริญญาตรี (รป.บ.)	-	ผู้ช่วยเจ้าพนักงานธุรการ	-	-	ผู้ช่วยเจ้าพนักงานธุรการ	-	๑๕๐,๘๔๐	-	-	๑๕๐,๘๔๐
๕๒	นายวิภิต บุญยง	ปริญญาตรี (อส.บ.)	-	ผู้ช่วยเจ้าพนักงานประปา	-	-	ผู้ช่วยเจ้าพนักงานประปา	-	๑๔๔,๐๐๐	-	-	๑๔๔,๐๐๐

กองช่าง (๐๕)

พนักงานจ้างตามภารกิจ ( ผู้มีทักษะ)

ลำดับ ที่	ชื่อ - สกุล	คุณวุฒิ การศึกษา	กรอบอัตราค่าจ้างเดิม			กรอบอัตราค่าจ้างใหม่			เงินเดือน			หมายเหตุ
			เลขที่ตำแหน่ง	ตำแหน่ง	ระดับ	เลขที่ตำแหน่ง	ตำแหน่ง	ระดับ	เงินเดือน	เงินประจำ ตำแหน่ง	เงินเพิ่มอื่นๆ/ เงินค่าตอบแทน	
๕๓	นายธนา สินธุ์ประจิม	ม.๓	-	พนักงานขับรถยนต์	-	-	พนักงานขับรถยนต์	-	๑๓๓,๕๖๐	-	-	๑๓๓,๕๖๐
๕๔	นายวิโรจน์ ญาตริก	ม.๓	-	คนสวน	-	-	คนสวน	-	๑๑๒,๘๐๐	-	-	๑๑๒,๘๐๐

กองช่าง (๐๕)  
พนักงานจ้างทั่วไป

ลำดับ ที่	ชื่อ - สกุล	คุณวุฒิ การศึกษา	กรอบอัตราค่าจ้างเดิม			กรอบอัตราค่าจ้างใหม่			เงินเดือน			หมายเหตุ
			เลขที่ตำแหน่ง	ตำแหน่ง	ระดับ	เลขที่ตำแหน่ง	ตำแหน่ง	ระดับ	เงินเดือน	เงินประจำ ตำแหน่ง	เงินเพิ่มอื่นๆ/ เงินค่าตอบแทน	
๕๕	นายไพศาล สุขไกรทัย	ป.๖	-	คนงานทั่วไป	-	-	คนงาน	-	๑๐๘,๐๐๐	-	-	๑๐๘,๐๐๐
๕๖	นายเสวก สหะมาต	ม.๖	-	คนงานทั่วไป	-	-	คนงาน	-	๑๐๘,๐๐๐	-	-	๑๐๘,๐๐๐
๕๗	นายจิรายุ คงเอียด	ป.๖	-	คนงานทั่วไป	-	-	คนงาน	-	๑๐๘,๐๐๐	-	-	๑๐๘,๐๐๐

หน่วยตรวจสอบภายใน (๑๒)  
พนักงานส่วนตำบล

ลำดับ ที่	ชื่อ - สกุล	คุณวุฒิ การศึกษา	กรอบอัตราค่าจ้างเดิม			กรอบอัตราค่าจ้างใหม่			เงินเดือน			หมายเหตุ
			เลขที่ตำแหน่ง	ตำแหน่ง	ระดับ	เลขที่ตำแหน่ง	ตำแหน่ง	ระดับ	เงินเดือน	เงินประจำ ตำแหน่ง	เงินเพิ่มอื่นๆ/ เงินค่าตอบแทน	
๕๘	นางกนกวรรณ คงศักดิ์	ปริญญาตรี (บธ.บ.)	๑๔-๓-๑๒-๓๒๐๕-๐๐๑	นักวิชาการตรวจสอบ ภายใน	ปก.	๑๔-๓-๑๒-๓๒๐๕-๐๐๑	นักวิชาการตรวจสอบ ภายใน	ปก.	๑๘๐,๗๒๐	-	-	๑๘๐,๗๒๐

